



Vlaanderen  
is zorg

# KWALITEIT IN WOONZORGCENTRA: METEN VIA INDICATOREN

WOON- EN ZORGCENTRUM DEN OLM / 2015 deel 1

/ 20-okt-15

## ONTWERP

AGENTSCHAP  
ZORG &  
GEZONDHEID

## Rapport kwaliteitsindicatoren 2015 deel 1

Dit rapport geeft een overzicht van de kwaliteitsindicatoren die geregistreerd werden in 2015 deel 1. In dit feedbackrapport vindt u de resultaten van uw eigen woonzorgcentrum. Daarnaast kunt u zich als woonzorgcentrum per indicator vergelijken met alle Vlaamse woonzorgcentra en met gelijkaardige woonzorgcentra op basis van inrichtende macht, capaciteit, aandeel RVT-erkenningen en urbanisatiegraad.

[Leeswijzer: verklaring van de gebruikte termen en afkortingen](#)

> A1 - % geobserveerde bewoners met decubituswonde categorie 2, 3, 4 of onbepaald	5
> A2 - % geobserveerde bewoners met decubituswonde categorie 2, 3, 4 of onbepaald ontstaan in het woonzorgcentrum	7
> B1 - % bewoners dat in de afgelopen maand een onbedoelde gewichtsafname van 3 kg of meer had	9
> C1 - % bewoners met één of meer valincident(en) in de maand mei	11
> C2 - % bewoners met twee of meer valincidenten in de maand mei	13
> D1 - % bewoners dat gedurende drie dagen dagelijks een fysieke vrijheidsbeperkende maatregel krijgt tijdens de dag	15
> D2 - % bewoners dat gedurende drie dagen als dagelijkse fysieke vrijheidsbeperkende maatregel tijdens de dag alleen de beddekken kreeg	17
> D3 - % bewoners waarbij de dagelijkse fysieke vrijheidsbeperkende maatregel tijdens de dag ondersteund is met een fixatiedocument	19
> E1 - % bewoners dat de afgelopen zeven dagen te maken had met minimaal één medicijnincident	21
> G1 - % bewoners met 5 tot en met 9 verschillende soorten geneesmiddelen met systematisch effect en chronisch gebruik voorgeschreven door de (huis)arts	23
> G2 - % bewoners met 10 of meer verschillende soorten geneesmiddelen met systematisch effect en chronisch gebruik voorgeschreven door de (huis)arts	25
> I1 - % bewoners met een up-to-date plan voor de zorg rond het levenseinde, in overeenstemming met de wensen van de bewoner	27

Voor meer uitleg over de cijfers van heel Vlaanderen kunt u terecht op de algemene rapportage op de website van het Vlaams Agentschap Zorg en Gezondheid: [zorg-en-gezondheid.be/cijfersreferentiekaderwzc/](http://zorg-en-gezondheid.be/cijfersreferentiekaderwzc/)

Hieronder vindt u een overzicht van uw woonzorgcentrum. De berekende indicator is de verhouding van teller ten opzichte van de noemer (x100 als het om een percentage gaat).

### Overzicht kenmerken woonzorgcentrum

## WOON- EN ZORGCENTRUM DEN OLM

(dos.nr: 116.107)

Indeling naar urbanisatiegraad: **Sterk verstedelijkte gemeenten**

Type beheersinstantie: **VZW**

Capaciteit: **120 of meer plaatsen**

regio: P.Antwerpen

regio: G.Bonheiden

Naam inrichtende macht: *Imelda*

waarvan: **75% of meer RVT-bedden**

### Ingegeven cijfers laatste periode: 2015 deel 1

Indicator	Indicator Teller	Indicator Noemer	Indicator berekend
A1 - % geobserveerde bewoners met decubituswonde categorie 2, 3, 4 of onbepaald	1	163	0,6%
A2 - % geobserveerde bewoners met decubituswonde categorie 2, 3, 4 of onbepaald ontstaan in het woonzorgcentrum (optioneel)	1	163	0,6%
B1 - % bewoners dat in de afgelopen maand een onbedoelde gewichtsafname van 3 kg of meer had	13	106	12,3%
C1 - % bewoners met één of meer valincident(en) in de maand mei	14	172	8,1%
C2 - % bewoners met twee of meer valincidenten in de maand mei (optioneel)	3	172	1,7%
D1 - % bewoners dat gedurende drie dagen dagelijks een fysieke vrijheidsbeperkende maatregel krijgt tijdens de dag	64	159	40,3%
D2 - % bewoners dat gedurende drie dagen als dagelijkse fysieke vrijheidsbeperkende maatregel tijdens de dag alleen de beddekken kreeg	19	159	11,9%
D3 - % bewoners waarbij de dagelijkse fysieke vrijheidsbeperkende maatregel tijdens de dag ondersteund is met een fixatiedocument (optioneel)	64	64	100,0%
E1 - % bewoners dat de afgelopen zeven dagen te maken had met minimaal één medicijnincident	9	160	5,6%
G1 - % bewoners met 5 tot en met 9 verschillende soorten geneesmiddelen met systematisch effect en chronisch gebruik voorgeschreven door de (huis)arts	90	163	55,2%
G2 - % bewoners met 10 of meer verschillende soorten geneesmiddelen met systematisch effect en chronisch gebruik voorgeschreven door de (huis)arts	37	163	22,7%
I1 - % bewoners met een up-to-date plan voor de zorg rond het levenseinde, in overeenstemming met de wensen van de bewoner	163	163	100,0%

# Leeswijzer: Gebruikte termen en afkortingen

## Tellers en noemers per indicator

Enkel voor indicatoren die op 31/07/2015 moesten ingediend worden.

Indicatorgroep	Teller of noemer?	Definitie
A	Noemer	Totaal aantal bewoners aanwezig in het woonzorgcentrum op datum van registratie
	Teller 1	Aantal geobserveerde bewoners met decubituswonde categorie 2, 3, 4 of onbepaald
	Teller 2 (niet verplicht)	Aantal geobserveerde bewoners met decubituswonde categorie 2, 3, 4 of onbepaald ontstaan in het woonzorgcentrum
B	Noemer	Totaal aantal gewogen bewoners
	Teller 1	Aantal bewoners dat in de afgelopen maand een onbedoelde gewichtsafname van 3 kg of meer had
C	Noemer	Totaal aantal bewoners met minstens één ligdag aanwezigheid in het wzc in de maand mei
	Teller 1	Aantal bewoners met één of meer valincident(en) in de maand mei
	Teller 2 (niet verplicht)	Aantal bewoners met twee of meer valincidenten in de maand mei
D	Noemer	Totaal aantal bewoners aanwezig in het woonzorgcentrum (gedurende alle 3 de observatiedagen)
	Teller 1	Aantal bewoners dat gedurende drie dagen dagelijks een fysieke vrijheidsbeperkende maatregel krijgt tijdens de dag
	Teller 2	Aantal bewoners dat gedurende drie dagen als dagelijkse fysieke vrijheidsbeperkende maatregel tijdens de dag alleen de beddekken kreeg
	Teller 3 (niet verplicht)	Aantal bewoners waarbij de dagelijkse fysieke vrijheidsbeperkende maatregel tijdens de dag ondersteund is met een fixatiedocument
E	Noemer	Totaal aantal bewoners tijdens de zeven registratiedagen
	Teller 1	Aantal bewoners dat de afgelopen zeven dagen te maken had met minimaal één medicijnincident
G	Noemer	Totaal aantal bewoners aanwezig in het woonzorgcentrum op datum registratie
	Teller 1	Aantal bewoners met 5 tot en met 9 verschillende soorten geneesmiddelen met systematisch effect en chronisch gebruik voorgeschreven door de (huis)arts
	Teller 2	Aantal bewoners met 10 of meer verschillende soorten geneesmiddelen met systematisch effect en chronisch gebruik voorgeschreven door de (huis)arts
I	Noemer	Totaal aantal bewoners aanwezig in het woonzorgcentrum op datum registratie
	Teller 1	Aantal bewoners met een up-to-date plan voor de zorg rond het levenseinde, in overeenstemming met de wensen van de bewoner

## Spreidingswaarden

<b>Indicator:</b>	Elke indicator wordt apart berekend per voorziening en uitgedrukt als een verhouding van teller en noemer. Dit is de indicatorwaarde. Wanneer de indicatorwaarde een percentage is, werd de verhouding van de teller en noemer vermenigvuldigd met 100.
<b>Spreidingswaarden:</b>	De bekomen indicatorwaarden worden gesorteerd van klein naar groot per groep van voorzieningen met een zelfde kenmerk en per periode. <i>bv. alle voorzieningen in landelijke gemeenten.</i> Daarna worden volgende waarden gerapporteerd om duidelijk te maken hoe groot het verschil is tussen de kleinste (minimum) en grootste indicatorwaarde (maximum).
<b>Minimum:</b>	De laagste waarde voor deze indicator per periode en per kenmerk.
<b>Percentiel (P):</b>	Geeft aan hoeveel procent van de WZC in deze categorie een indicatorwaarde heeft die lager is dan of gelijk aan dit cijfer. In dit rapport wordt gewerkt met percentiel 20 (P20), percentiel 50 (P50 of mediaan) en percentiel 80 (P80). <i>bv. "P20=0,1%" wil zeggen "In 20% van de woonzorgcentra gelegen in landelijke gemeenten heeft hoogstens 0,1% van de bewoners een decubituswonde van categorie 2, 3, 4 of onbepaald."</i>
<b>Mediaan:</b>	De helft van de WZC in deze categorie hebben een waarde die lager is dan of gelijk aan dit cijfer. De helft van de WZC heeft dus een hoger percentage. De mediaan is een ander woord voor 'percentiel 50 (P50)'. Er werd gekozen voor het rapporteren van de mediaan in plaats van het gemiddelde, omdat de mediaan als spreidingsmaat minder gevoelig is voor extreme waarden dan het gemiddelde. <i>bv. In deze tekenreeks van 7 cijfers "2 - 3 - 4 - 5 - 20 - 70 - 90" is '5' de mediaan want er zijn 3 cijfers kleiner dan '5' en 3 cijfers groter dan '5'.</i>
<b>Middelste 60%</b>	60% van de woonzorgcentra bevinden zich tussen percentiel 20 en percentiel 80. Deze groep WZC wordt als 1 groep weergegeven op de grafieken. <i>bv. Van alle woonzorgcentra in openbaar beheer zit 60% tussen 1,1% (P20) en 4,4% (P80).</i>
<b>Maximum:</b>	De hoogste waarde voor deze indicator per periode en per kenmerk.
<b>Percentiel 'uw WZC':</b>	Dit percentiel geeft aan hoeveel procent van de voorzieningen een waarde heeft die kleiner is dan of gelijk aan de waarde voor dit WZC. <i>bv. 57%: In 57% van de woonzorgcentra gelegen in landelijke gemeenten hebben evenveel of minder bewoners een decubituswonde van categorie 2, 3, 4 of onbepaald dan in dit WZC.</i>

## Afkortingen

<b>WZC</b>	WoonZorgCentrum
<b>RVT</b>	Rust- en VerzorgingsTehuis: WZC met speciale plaatsen voor zwaar zorgbehoevende ouderen.
<b>regio: P.</b>	Provincie
<b>regio: G.</b>	Gemeente

# Leeswijzer: grafieken

Per indicator kan u in dit rapport vijf grafieken terugvinden.

> Op de **verticale as** van elke grafiek staat de spreiding van de indicatorwaarde.

> Op de **horizontale as** wordt steeds weergegeven over welke registratieperiode het gaat.

Wanneer een indicator nog maar één keer werd geregistreerd, staat hier ook maar 1 periode vermeld (bv. "2014 deel 1"). Indien er al meer registraties plaatsvonden, vindt u hier alle periodes (bv. "2013 deel 1", "2013 deel 2", "2014 deel 1") terug. In dit laatste geval zijn de waarden van verschillende periodes verbonden aan de hand van een (stippel)lijn om de evolutie duidelijker weer te geven.

Volgende grafieken vindt u voor elk van de indicatoren terug:

- > Een samenvattende grafiek die de spreiding van de indicator voor alle WZC in Vlaanderen weergeeft
- > Een grafiek die de spreiding van de indicator weergeeft voor de WZC met dezelfde beheersinstantie als de uwe.
- > Een grafiek die de spreiding van de indicator weergeeft voor de WZC met dezelfde capaciteitsklasse als de uwe.
- > Een grafiek die de spreiding van de indicator weergeeft voor de WZC met hetzelfde aandeel RVT als het uwe.
- > Een grafiek die de spreiding van de indicator weergeeft voor de WZC gelegen in gemeenten met dezelfde urbanisatiegraad als de uwe.

## Overzicht categorieën per kenmerk

### Beheersinstantie

Alle categorieën juridische vorm

#### Openbaar

details categorie

AUTO

IWO

Inst

OCMW

OPDR

Ver.

#### Particulier

details categorie

BVBA

CV

CVBA

GCV

NP

NV

#### VZW

details categorie

VZW

### Capaciteit

#### Capaciteit

Onbekend

<30 plaatsen

30-59 plaatsen

60-89 plaatsen

90-119 plaatsen

120 of meer plaatsen

### RVT-aandeel

#### Aandeel RVT-bedden

Geen RVT-erkenning

<50% RVT-bedden

50-74% RVT-bedden

75% of meer RVT-bedden

### Urbanisatiegraad

#### Urbanisatiegraad

Landelijke gemeenten

Stedelijke gemeenten

Sterk verstedelijkte gemeenten

Weinig verstedelijkte gemeenten

# A1 - % geobserveerde bewoners met decubituswonde categorie 2, 3, 4 of onbepaald

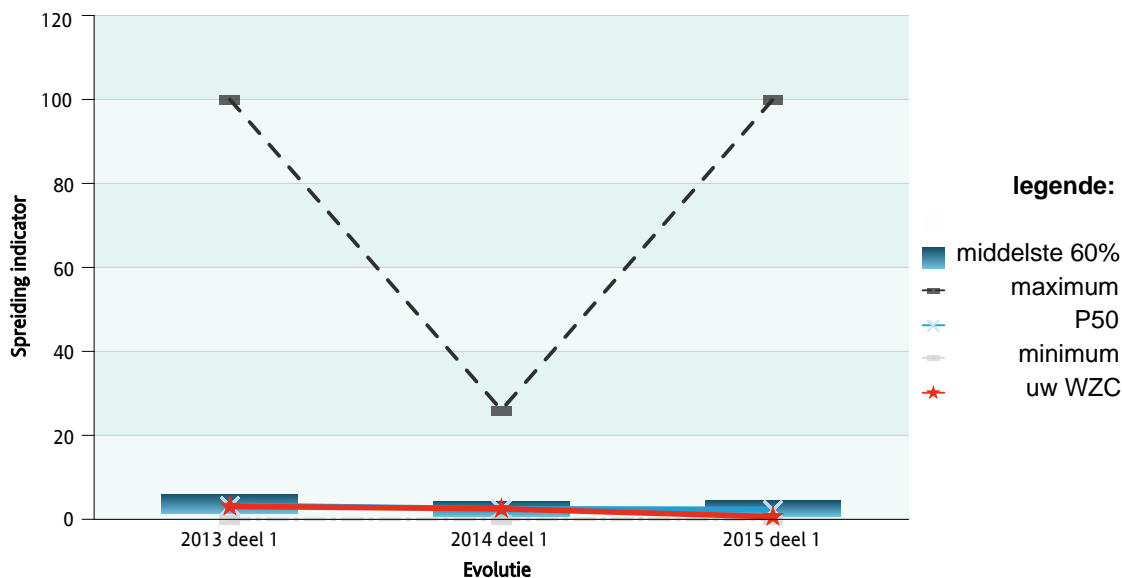
## Bespreking voor laatste periode: 2015 deel 1

0,6% van de geobserveerde bewoners in uw WZC had een decubituswonde categorie 2, 3, 4 of onbepaald. Hiermee heeft 19% van 725 Vlaamse woonzorgcentra een lager of zelfde cijfer dan uw WZC.

Van alle woonzorgcentra zit:

- > 20% tussen 0,0 en 0,7 (minimum - P20);
- > 30% tussen 0,7 en 2,4 (P20 - P50);
- > 30% tussen 2,4 en 4,7 (P50 - P80);
- > 20% tussen 4,7 en 100,0 (P80 - maximum).

Samenvatting: Alle Vlaamse WZC



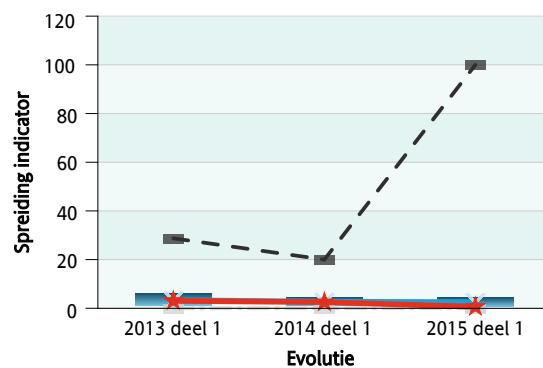
## Beheersinstantie:

17% van 404 woonzorgcentra beheerd door een VZW heeft een lager of zelfde cijfer dan uw WZC.

Van alle woonzorgcentra beheerd door een VZW zit:

- > 20% tussen 0,0 en 0,9 (minimum - P20);
- > 30% tussen 0,9 en 2,5 (P20 - P50);
- > 30% tussen 2,5 en 4,8 (P50 - P80);
- > 20% tussen 4,8 en 100,0 (P80 - maximum).

VZW



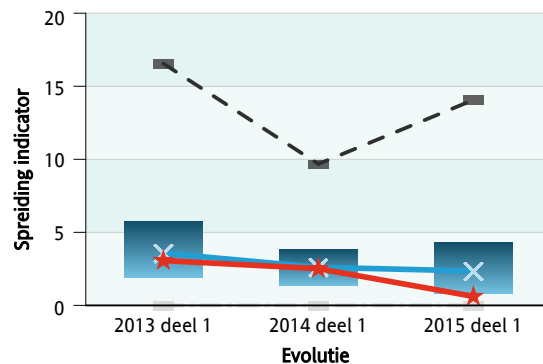
## Capaciteit:

7% van 207 woonzorgcentra met een gelijkaardige capaciteit heeft een lager of zelfde cijfer dan uw WZC.

Van alle woonzorgcentra met 120 of meer plaatsen zit:

- > 20% tussen 0,0 en 0,8 (minimum - P20);
- > 30% tussen 0,8 en 2,4 (P20 - P50);
- > 30% tussen 2,4 en 4,4 (P50 - P80);
- > 20% tussen 4,4 en 14,1 (P80 - maximum).

120 of meer plaatsen

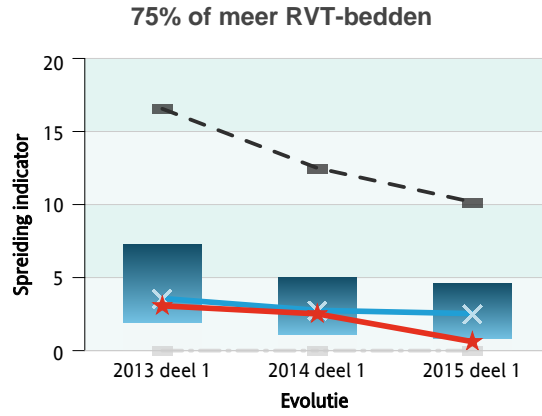


**Aandeel RVT:**

15% van 107 woonzorgcentra met een gelijkaardig RVT-aandeel heeft een lager of zelfde cijfer dan uw WZC.

Van alle woonzorgcentra met 75% of meer RVT-bedden zit:

- > 20% tussen 0,0 en 0,8 (minimum - P20);
- > 30% tussen 0,8 en 2,5 (P20 - P50);
- > 30% tussen 2,5 en 4,7 (P50 - P80);
- > 20% tussen 4,7 en 10,2 (P80 - maximum).

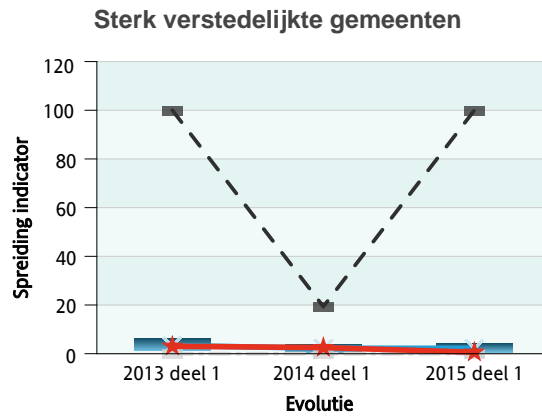


**Urbanisatiegraad:**

20% van 213 woonzorgcentra in sterk verstedelijkte gemeenten heeft een lager of zelfde cijfer dan uw WZC.

Van alle woonzorgcentra in sterk verstedelijkte gemeenten zit:

- > 20% tussen 0,0 en 0,6 (minimum - P20);
- > 30% tussen 0,6 en 2,2 (P20 - P50);
- > 30% tussen 2,2 en 4,5 (P50 - P80);
- > 20% tussen 4,5 en 100,0 (P80 - maximum).



# A2 - % geobserveerde bewoners met decubituswonde categorie 2, 3, 4 of onbepaald ontstaan in het woonzorgcentrum

*Niet verplichte indicator*

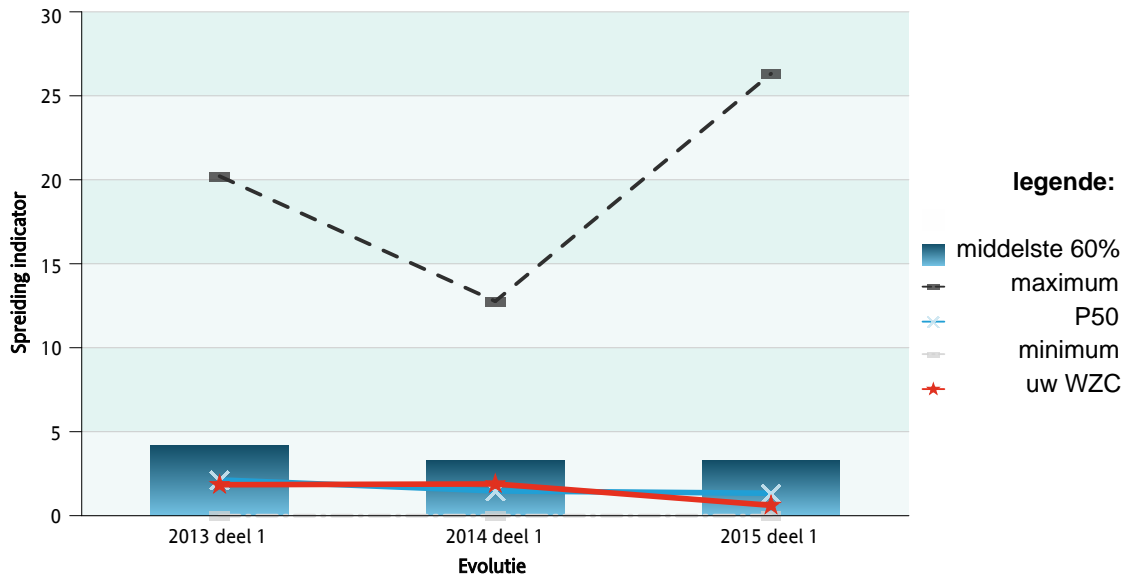
## Bespreking voor laatste periode: 2015 deel 1

0,6% van de geobserveerde bewoners in uw WZC had een decubituswonde categorie 2, 3, 4 of onbepaald ontstaan in het woonzorgcentrum. Hiermee heeft 33% van 725 Vlaamse woonzorgcentra een lager of zelfde cijfer dan uw WZC.

Van alle woonzorgcentra zit:

- > 20% tussen 0,0 en 0,0 (minimum - P20);
- > 30% tussen 0,0 en 1,3 (P20 - P50);
- > 30% tussen 1,3 en 3,3 (P50 - P80);
- > 20% tussen 3,3 en 26,3 (P80 - maximum).

### Samenvatting: Alle Vlaamse WZC



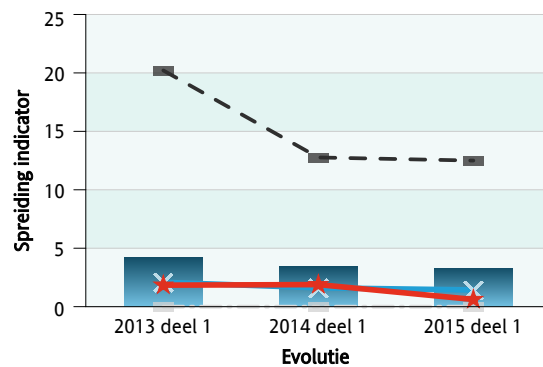
## Beheersinstantie:

31% van 404 woonzorgcentra beheerd door een VZW heeft een lager of zelfde cijfer dan uw WZC.

Van alle woonzorgcentra beheerd door een VZW zit:

- > 20% tussen 0,0 en 0,0 (minimum - P20);
- > 30% tussen 0,0 en 1,4 (P20 - P50);
- > 30% tussen 1,4 en 3,4 (P50 - P80);
- > 20% tussen 3,4 en 12,5 (P80 - maximum).

### VZW



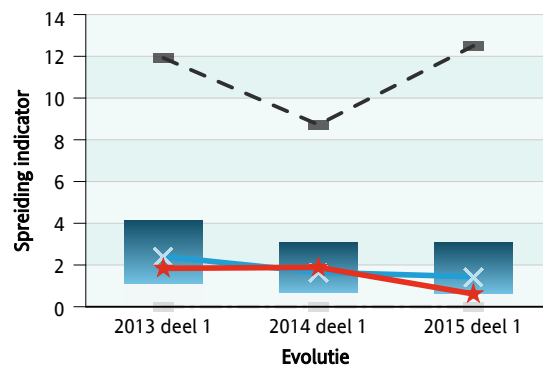
## Capaciteit:

18% van 207 woonzorgcentra met een gelijkaardige capaciteit heeft een lager of zelfde cijfer dan uw WZC.

Van alle woonzorgcentra met 120 of meer plaatsen zit:

- > 20% tussen 0,0 en 0,6 (minimum - P20);
- > 30% tussen 0,6 en 1,4 (P20 - P50);
- > 30% tussen 1,4 en 3,1 (P50 - P80);
- > 20% tussen 3,1 en 12,5 (P80 - maximum).

### 120 of meer plaatsen

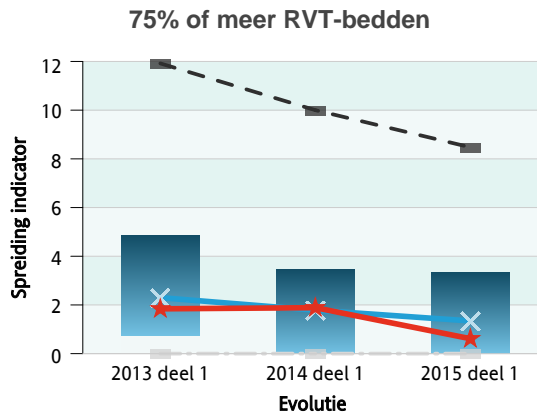


### Aandeel RVT:

34% van 107 woonzorgcentra met een gelijkaardig RVT-aandeel heeft een lager of zelfde cijfer dan uw WZC.

Van alle woonzorgcentra met 75% of meer RVT-bedden zit:

- > 20% tussen 0,0 en 0,0 (minimum - P20);
- > 30% tussen 0,0 en 1,3 (P20 - P50);
- > 30% tussen 1,3 en 3,4 (P50 - P80);
- > 20% tussen 3,4 en 8,5 (P80 - maximum).

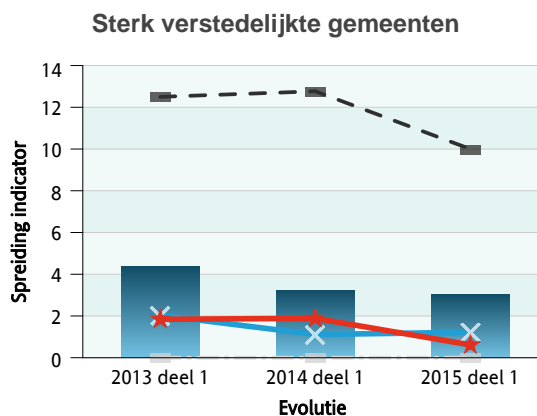


### Urbanisatiegraad:

38% van 213 woonzorgcentra in sterk verstedelijkte gemeenten heeft een lager of zelfde cijfer dan uw WZC.

Van alle woonzorgcentra in sterk verstedelijkte gemeenten zit:

- > 20% tussen 0,0 en 0,0 (minimum - P20);
- > 30% tussen 0,0 en 1,2 (P20 - P50);
- > 30% tussen 1,2 en 3,1 (P50 - P80);
- > 20% tussen 3,1 en 10,0 (P80 - maximum).





# B1 - % bewoners dat in de afgelopen maand een onbedoelde gewichtsafname van 3 kg of meer had

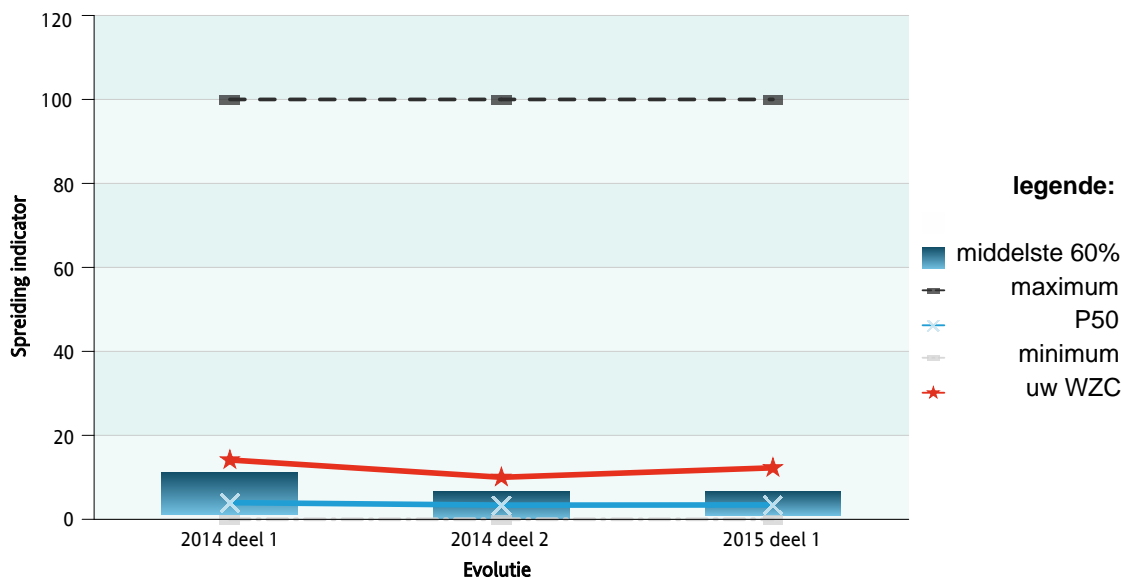
## Bespreking voor laatste periode: 2015 deel 1

12,3% van de bewoners in uw WZC had in de afgelopen maand een onbedoelde gewichtsafname van 3 kg of meer. Hiermee heeft 95% van 725 Vlaamse woonzorgcentra een lager of zelfde cijfer dan uw WZC.

Van alle woonzorgcentra zit:

- > 20% tussen 0,0 en 0,9 (minimum - P20);
- > 30% tussen 0,9 en 3,4 (P20 - P50);
- > 30% tussen 3,4 en 6,8 (P50 - P80);
- > 20% tussen 6,8 en 100,0 (P80 - maximum).

### Samenvatting: Alle Vlaamse WZC



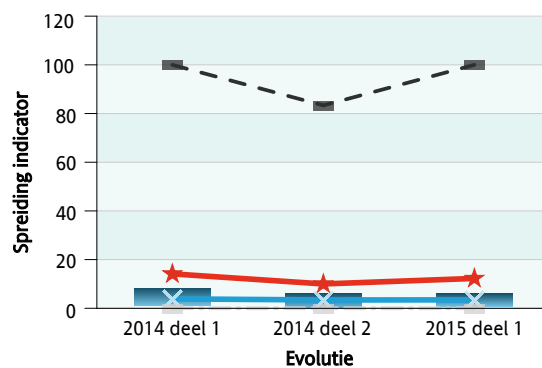
## Beheersinstantie:

98% van 404 woonzorgcentra beheerd door een VZW heeft een lager of zelfde cijfer dan uw WZC.

Van alle woonzorgcentra beheerd door een VZW zit:

- > 20% tussen 0,0 en 0,9 (minimum - P20);
- > 30% tussen 0,9 en 3,4 (P20 - P50);
- > 30% tussen 3,4 en 6,3 (P50 - P80);
- > 20% tussen 6,3 en 100,0 (P80 - maximum).

### VZW



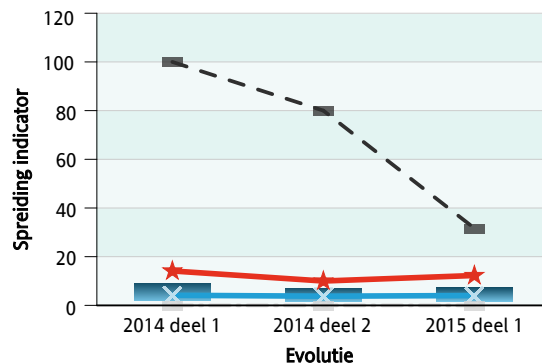
## Capaciteit:

91% van 207 woonzorgcentra met een gelijkaardige capaciteit heeft een lager of zelfde cijfer dan uw WZC.

Van alle woonzorgcentra met 120 of meer plaatsen zit:

- > 20% tussen 0,0 en 1,8 (minimum - P20);
- > 30% tussen 1,8 en 4,0 (P20 - P50);
- > 30% tussen 4,0 en 7,5 (P50 - P80);
- > 20% tussen 7,5 en 31,7 (P80 - maximum).

### 120 of meer plaatsen

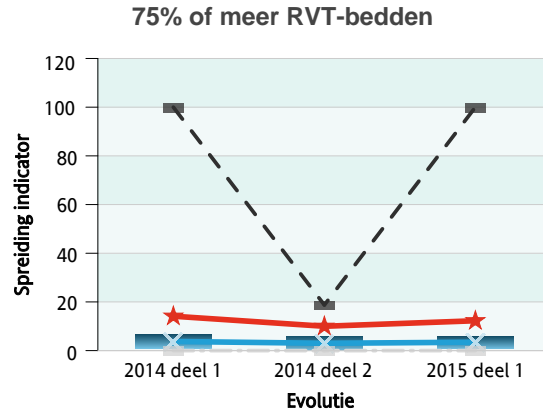


### Aandeel RVT:

94% van 107 woonzorgcentra met een gelijkaardig RVT-aandeel heeft een lager of zelfde cijfer dan uw WZC.

Van alle woonzorgcentra met 75% of meer RVT-bedden zit:

- > 20% tussen 0,0 en 0,8 (minimum - P20);
- > 30% tussen 0,8 en 3,4 (P20 - P50);
- > 30% tussen 3,4 en 6,1 (P50 - P80);
- > 20% tussen 6,1 en 100,0 (P80 - maximum).

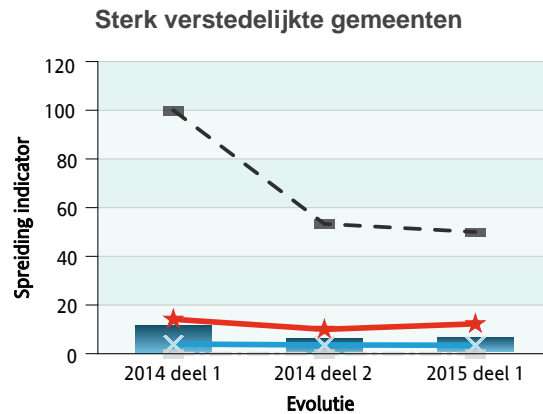


### Urbanisatiegraad:

97% van 213 woonzorgcentra in sterk verstedelijkte gemeenten heeft een lager of zelfde cijfer dan uw WZC.

Van alle woonzorgcentra in sterk verstedelijkte gemeenten zit:

- > 20% tussen 0,0 en 0,7 (minimum - P20);
- > 30% tussen 0,7 en 3,5 (P20 - P50);
- > 30% tussen 3,5 en 7,3 (P50 - P80);
- > 20% tussen 7,3 en 50,0 (P80 - maximum).



# C1 - % bewoners met één of meer valincident(en) in de maand mei

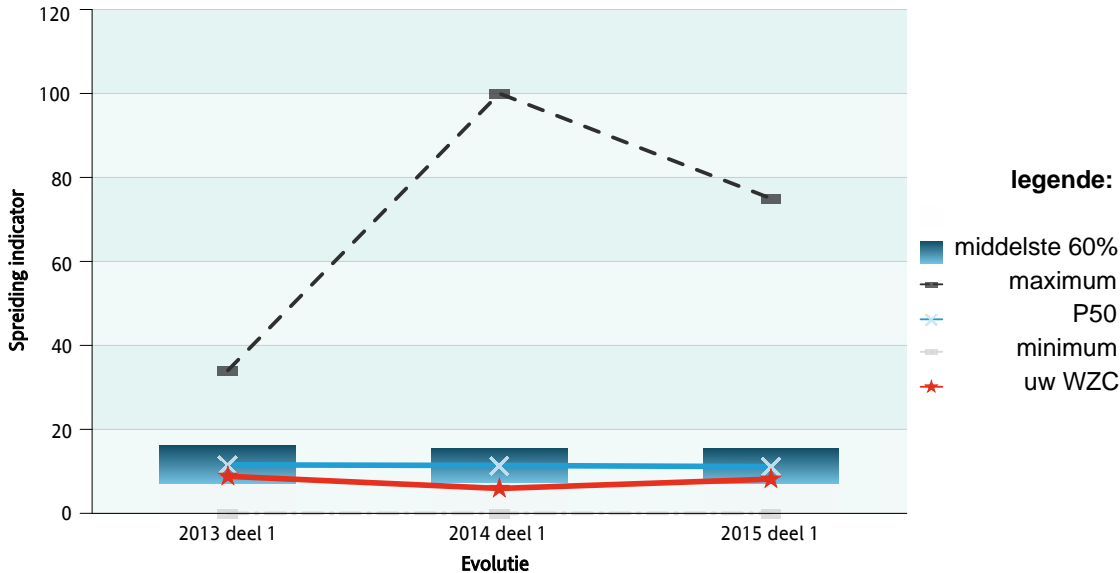
## Bespreking voor laatste periode: 2015 deel 1

8,1% van de bewoners in uw WZC had één of meer valincident(en) in de maand mei. Hiermee heeft 27% van 725 Vlaamse woonzorgcentra een lager of zelfde cijfer dan uw WZC.

Van alle woonzorgcentra zit:

- > 20% tussen 0,0 en 7,0 (minimum - P20);
- > 30% tussen 7,0 en 11,1 (P20 - P50);
- > 30% tussen 11,1 en 15,6 (P50 - P80);
- > 20% tussen 15,6 en 75,0 (P80 - maximum).

### Samenvatting: Alle Vlaamse WZC



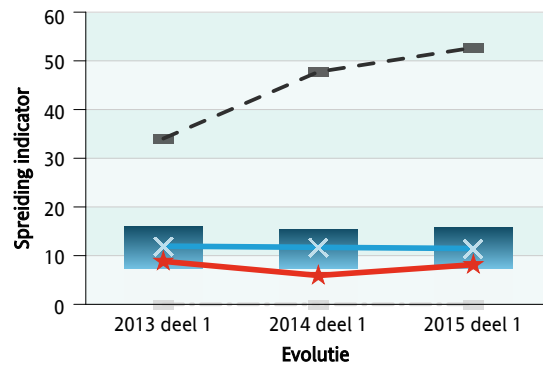
### Beheersinstantie:

25% van 404 woonzorgcentra beheerd door een VZW heeft een lager of zelfde cijfer dan uw WZC.

Van alle woonzorgcentra beheerd door een VZW zit:

- > 20% tussen 0,0 en 7,4 (minimum - P20);
- > 30% tussen 7,4 en 11,5 (P20 - P50);
- > 30% tussen 11,5 en 15,9 (P50 - P80);
- > 20% tussen 15,9 en 52,7 (P80 - maximum).

### VZW



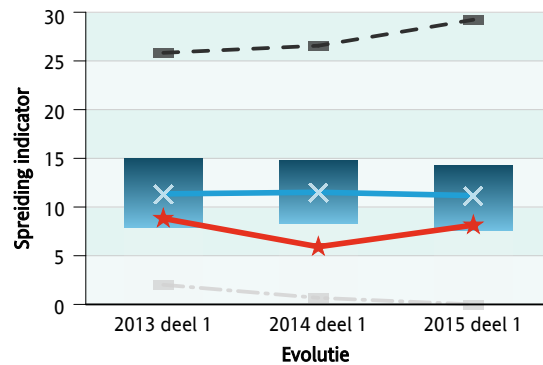
### Capaciteit:

24% van 207 woonzorgcentra met een gelijkaardige capaciteit heeft een lager of zelfde cijfer dan uw WZC.

Van alle woonzorgcentra met 120 of meer plaatsen zit:

- > 20% tussen 0,0 en 7,6 (minimum - P20);
- > 30% tussen 7,6 en 11,2 (P20 - P50);
- > 30% tussen 11,2 en 14,4 (P50 - P80);
- > 20% tussen 14,4 en 29,2 (P80 - maximum).

### 120 of meer plaatsen



### Aandeel RVT:

28% van 107 woonzorgcentra met een gelijkaardig RVT-aandeel heeft een lager of zelfde cijfer dan uw WZC.

Van alle woonzorgcentra met 75% of meer RVT-bedden zit:

- > 20% tussen 0,0 en 6,8 (minimum - P20);
- > 30% tussen 6,8 en 11,2 (P20 - P50);
- > 30% tussen 11,2 en 15,9 (P50 - P80);
- > 20% tussen 15,9 en 34,8 (P80 - maximum).

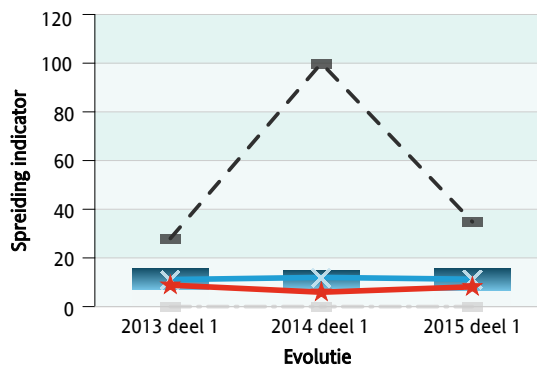
### Urbanisatiegraad:

22% van 213 woonzorgcentra in sterk verstedelijkte gemeenten heeft een lager of zelfde cijfer dan uw WZC.

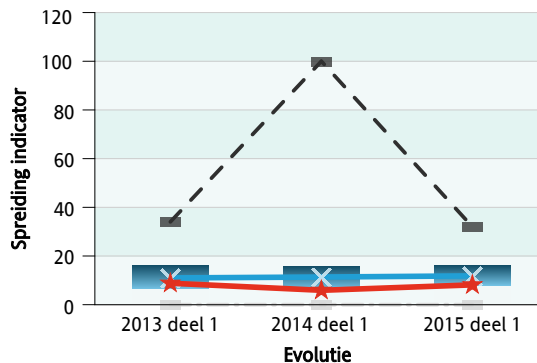
Van alle woonzorgcentra in sterk verstedelijkte gemeenten zit:

- > 20% tussen 0,0 en 8,1 (minimum - P20);
- > 30% tussen 8,1 en 11,8 (P20 - P50);
- > 30% tussen 11,8 en 16,4 (P50 - P80);
- > 20% tussen 16,4 en 32,0 (P80 - maximum).

#### 75% of meer RVT-bedden



#### Sterk verstedelijkte gemeenten



## C2 - % bewoners met twee of meer valincidenten in de maand mei

Niet verplichte indicator

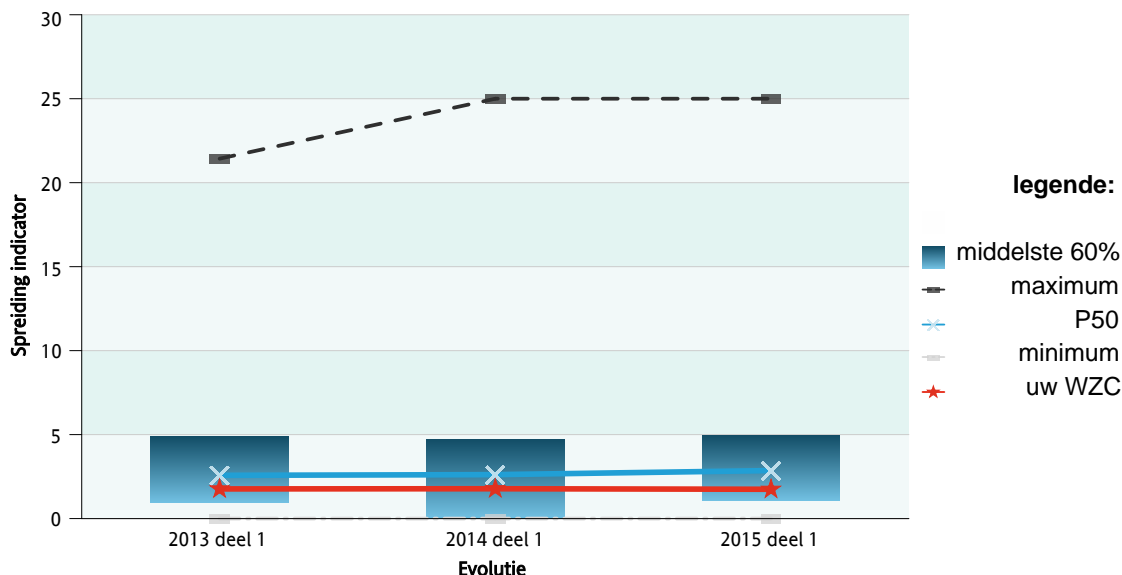
### Bespreking voor laatste periode: 2015 deel 1

1,7% van de bewoners in uw WZC had twee of meer valincidenten in de maand mei. Hiermee heeft 32% van 725 Vlaamse woonzorgcentra een lager of zelfde cijfer dan uw WZC.

Van alle woonzorgcentra zit:

- > 20% tussen 0,0 en 1,1 (minimum - P20);
- > 30% tussen 1,1 en 2,9 (P20 - P50);
- > 30% tussen 2,9 en 5,0 (P50 - P80);
- > 20% tussen 5,0 en 25,0 (P80 - maximum).

### Samenvatting: Alle Vlaamse WZC



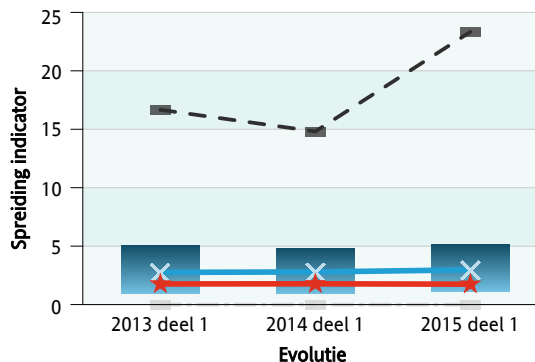
### Beheersinstantie:

28% van 404 woonzorgcentra beheerd door een VZW heeft een lager of zelfde cijfer dan uw WZC.

Van alle woonzorgcentra beheerd door een VZW zit:

- > 20% tussen 0,0 en 1,1 (minimum - P20);
- > 30% tussen 1,1 en 3,0 (P20 - P50);
- > 30% tussen 3,0 en 5,2 (P50 - P80);
- > 20% tussen 5,2 en 23,3 (P80 - maximum).

### VZW



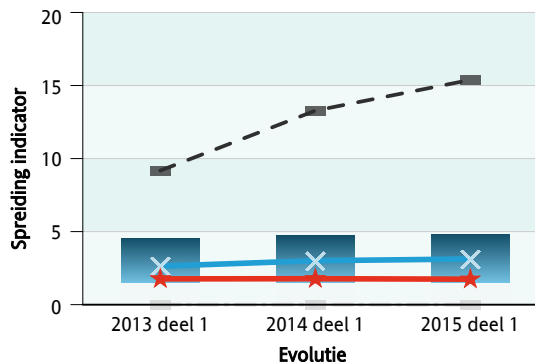
### Capaciteit:

25% van 207 woonzorgcentra met een gelijkaardige capaciteit heeft een lager of zelfde cijfer dan uw WZC.

Van alle woonzorgcentra met 120 of meer plaatsen zit:

- > 20% tussen 0,0 en 1,5 (minimum - P20);
- > 30% tussen 1,5 en 3,1 (P20 - P50);
- > 30% tussen 3,1 en 4,9 (P50 - P80);
- > 20% tussen 4,9 en 15,4 (P80 - maximum).

### 120 of meer plaatsen

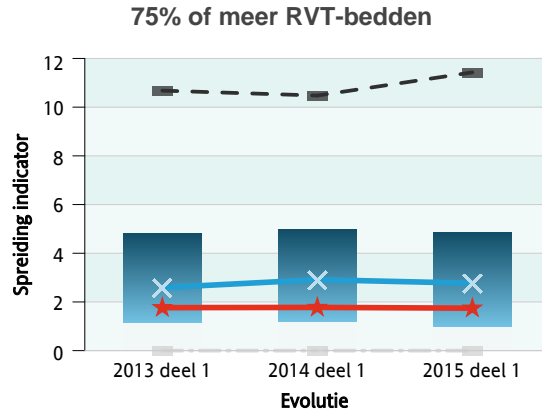


### Aandeel RVT:

31% van 107 woonzorgcentra met een gelijkaardig RVT-aandeel heeft een lager of zelfde cijfer dan uw WZC.

Van alle woonzorgcentra met 75% of meer RVT-bedden zit:

- > 20% tussen 0,0 en 1,0 (minimum - P20);
- > 30% tussen 1,0 en 2,8 (P20 - P50);
- > 30% tussen 2,8 en 4,9 (P50 - P80);
- > 20% tussen 4,9 en 11,4 (P80 - maximum).

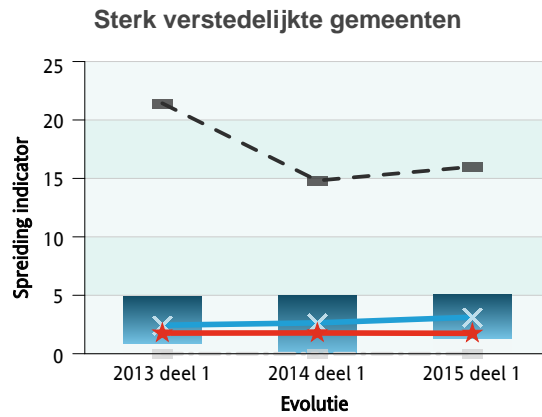


### Urbanisatiegraad:

28% van 213 woonzorgcentra in sterk verstedelijkte gemeenten heeft een lager of zelfde cijfer dan uw WZC.

Van alle woonzorgcentra in sterk verstedelijkte gemeenten zit:

- > 20% tussen 0,0 en 1,3 (minimum - P20);
- > 30% tussen 1,3 en 3,1 (P20 - P50);
- > 30% tussen 3,1 en 5,2 (P50 - P80);
- > 20% tussen 5,2 en 16,0 (P80 - maximum).



# D1 - % bewoners dat gedurende drie dagen dagelijks een fysieke vrijheidsbeperkende maatregel krijgt tijdens de dag

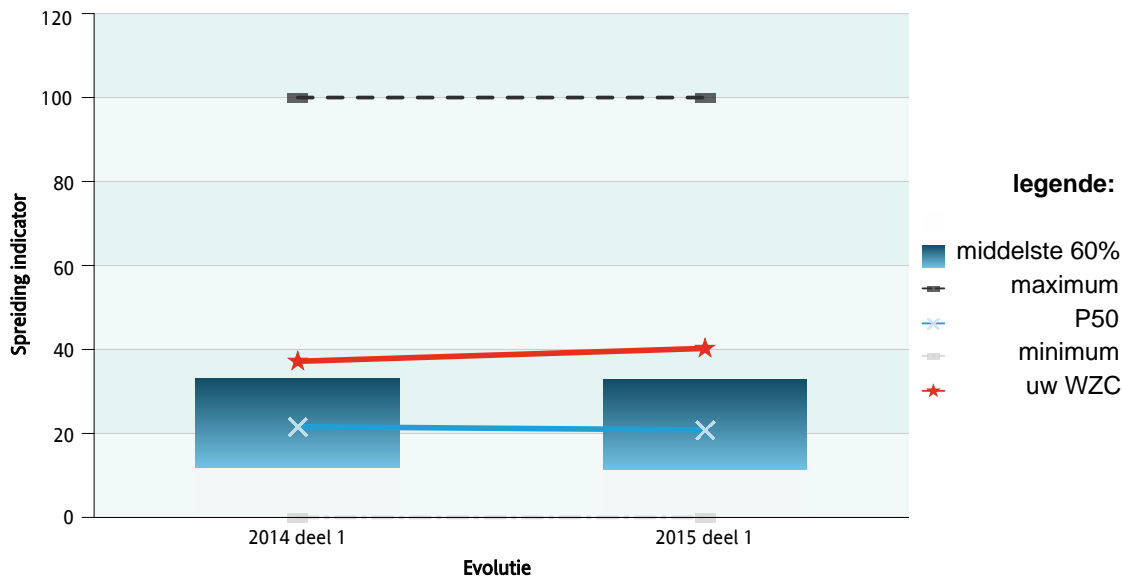
## Bespreking voor laatste periode: 2015 deel 1

40,3% van de bewoners in uw WZC kreeg gedurende drie dagen dagelijks een fysieke vrijheidsbeperkende maatregel tijdens de dag. Hiermee heeft 89% van 725 Vlaamse woonzorgcentra een lager of zelfde cijfer dan uw WZC.

Van alle woonzorgcentra zit:

- > 20% tussen 0,0 en 11,3 (minimum - P20);
- > 30% tussen 11,3 en 20,8 (P20 - P50);
- > 30% tussen 20,8 en 33,0 (P50 - P80);
- > 20% tussen 33,0 en 100,0 (P80 - maximum).

### Samenvatting: Alle Vlaamse WZC



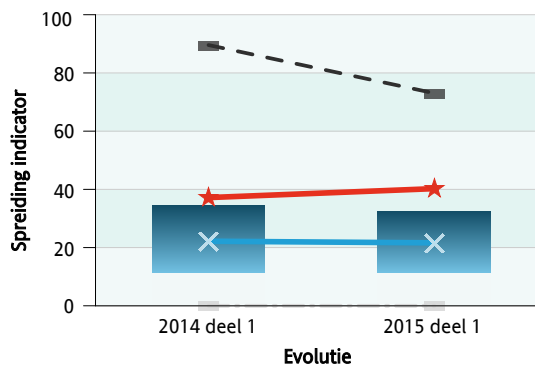
### Beheersinstantie:

90% van 404 woonzorgcentra beheerd door een VZW heeft een lager of zelfde cijfer dan uw WZC.

Van alle woonzorgcentra beheerd door een VZW zit:

- > 20% tussen 0,0 en 11,4 (minimum - P20);
- > 30% tussen 11,4 en 21,6 (P20 - P50);
- > 30% tussen 21,6 en 32,8 (P50 - P80);
- > 20% tussen 32,8 en 73,0 (P80 - maximum).

### VZW



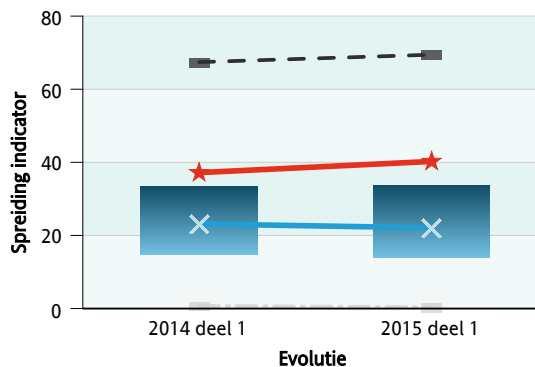
### Capaciteit:

92% van 207 woonzorgcentra met een gelijkaardige capaciteit heeft een lager of zelfde cijfer dan uw WZC.

Van alle woonzorgcentra met 120 of meer plaatsen zit:

- > 20% tussen 0,4 en 13,9 (minimum - P20);
- > 30% tussen 13,9 en 22,1 (P20 - P50);
- > 30% tussen 22,1 en 33,9 (P50 - P80);
- > 20% tussen 33,9 en 69,4 (P80 - maximum).

### 120 of meer plaatsen

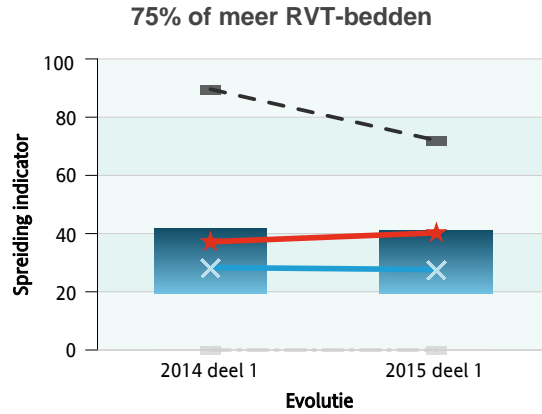


### Aandeel RVT:

75% van 107 woonzorgcentra met een gelijkaardig RVT-aandeel heeft een lager of zelfde cijfer dan uw WZC.

Van alle woonzorgcentra met 75% of meer RVT-bedden zit:

- > 20% tussen 0,0 en 19,4 (minimum - P20);
- > 30% tussen 19,4 en 27,6 (P20 - P50);
- > 30% tussen 27,6 en 41,4 (P50 - P80);
- > 20% tussen 41,4 en 72,0 (P80 - maximum).

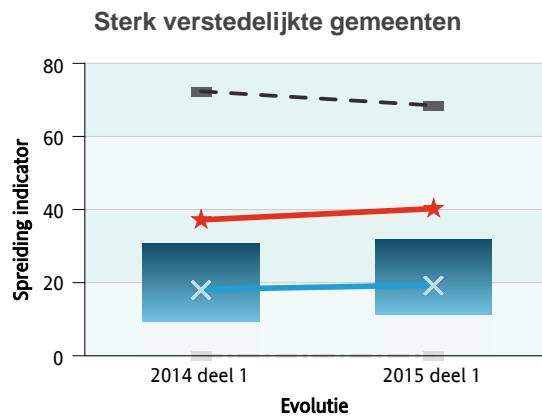


### Urbanisatiegraad:

91% van 213 woonzorgcentra in sterk verstedelijkte gemeenten heeft een lager of zelfde cijfer dan uw WZC.

Van alle woonzorgcentra in sterk verstedelijkte gemeenten zit:

- > 20% tussen 0,0 en 11,4 (minimum - P20);
- > 30% tussen 11,4 en 19,4 (P20 - P50);
- > 30% tussen 19,4 en 32,1 (P50 - P80);
- > 20% tussen 32,1 en 68,5 (P80 - maximum).





# D2 - % bewoners dat gedurende drie dagen als dagelijkse fysieke vrijheidsbeperkende maatregel tijdens de dag alleen de beddekken kreeg

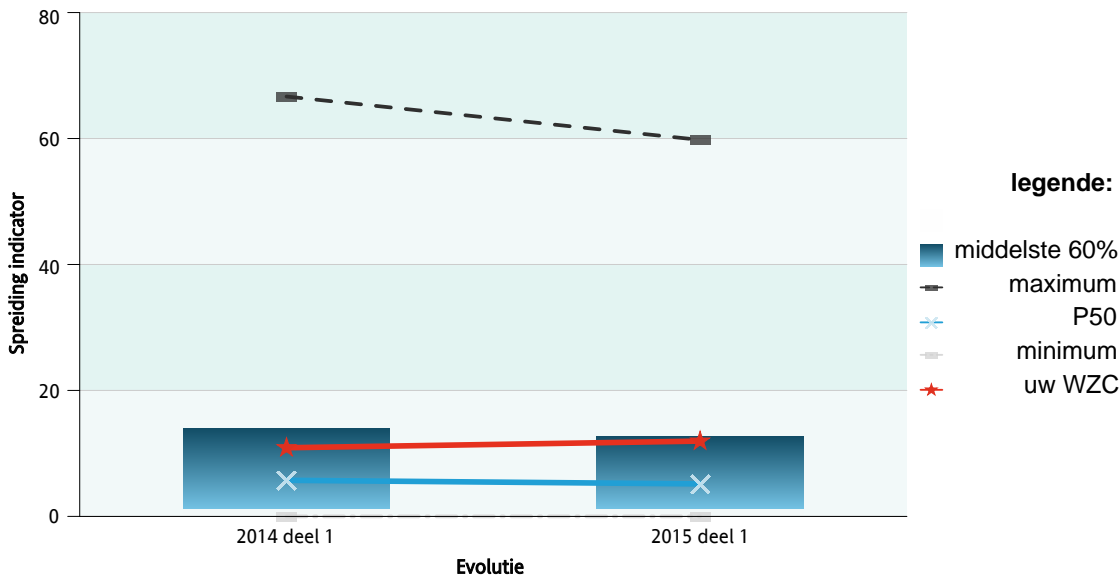
## Bespreking voor laatste periode: 2015 deel 1

11,9% van de bewoners in uw WZC kreeg gedurende drie dagen enkel beddekken als dagelijkse fysieke vrijheidsbeperkende maatregel tijdens de dag. Hiermee heeft 79% van 725 Vlaamse woonzorgcentra een lager of zelfde cijfer dan uw WZC.

Van alle woonzorgcentra zit:

- > 20% tussen 0,0 en 1,3 (minimum - P20);
- > 30% tussen 1,3 en 5,2 (P20 - P50);
- > 30% tussen 5,2 en 12,9 (P50 - P80);
- > 20% tussen 12,9 en 59,8 (P80 - maximum).

### Samenvatting: Alle Vlaamse WZC



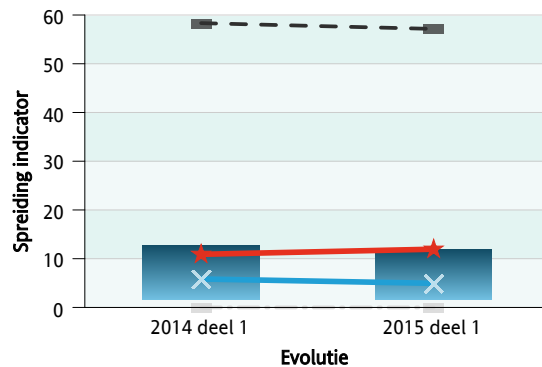
### Beheersinstantie:

80% van 404 woonzorgcentra beheerd door een VZW heeft een lager of zelfde cijfer dan uw WZC.

Van alle woonzorgcentra beheerd door een VZW zit:

- > 20% tussen 0,0 en 1,5 (minimum - P20);
- > 30% tussen 1,5 en 4,9 (P20 - P50);
- > 30% tussen 4,9 en 12,0 (P50 - P80);
- > 20% tussen 12,0 en 57,1 (P80 - maximum).

### VZW



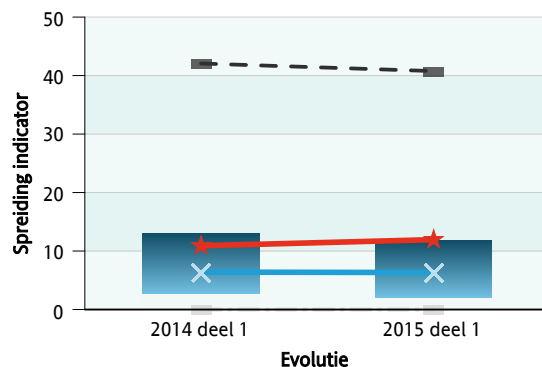
### Capaciteit:

81% van 207 woonzorgcentra met een gelijkaardige capaciteit heeft een lager of zelfde cijfer dan uw WZC.

Van alle woonzorgcentra met 120 of meer plaatsen zit:

- > 20% tussen 0,0 en 2,1 (minimum - P20);
- > 30% tussen 2,1 en 6,3 (P20 - P50);
- > 30% tussen 6,3 en 11,9 (P50 - P80);
- > 20% tussen 11,9 en 40,8 (P80 - maximum).

### 120 of meer plaatsen

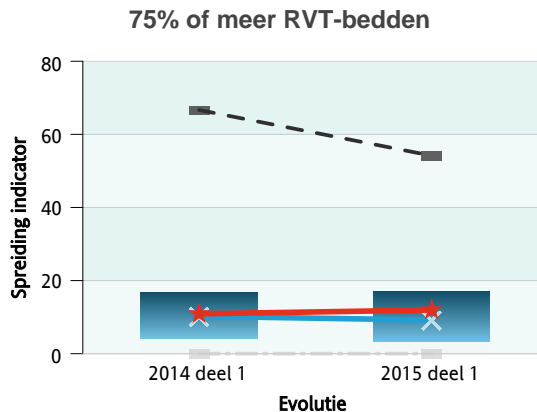


### Aandeel RVT:

61% van 107 woonzorgcentra met een gelijkaardig RVT-aandeel heeft een lager of zelfde cijfer dan uw WZC.

Van alle woonzorgcentra met 75% of meer RVT-bedden zit:

- > 20% tussen 0,0 en 3,2 (minimum - P20);
- > 30% tussen 3,2 en 9,2 (P20 - P50);
- > 30% tussen 9,2 en 17,2 (P50 - P80);
- > 20% tussen 17,2 en 54,2 (P80 - maximum).

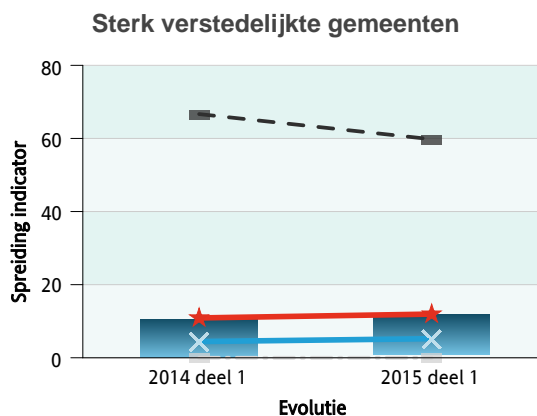


### Urbanisatiegraad:

80% van 213 woonzorgcentra in sterk verstedelijkte gemeenten heeft een lager of zelfde cijfer dan uw WZC.

Van alle woonzorgcentra in sterk verstedelijkte gemeenten zit:

- > 20% tussen 0,0 en 0,9 (minimum - P20);
- > 30% tussen 0,9 en 5,2 (P20 - P50);
- > 30% tussen 5,2 en 12,0 (P50 - P80);
- > 20% tussen 12,0 en 59,8 (P80 - maximum).



# D3 - % bewoners waarbij de dagelijkse fysieke vrijheidsbeperkende maatregel tijdens de dag ondersteund is met een fixatiedocument

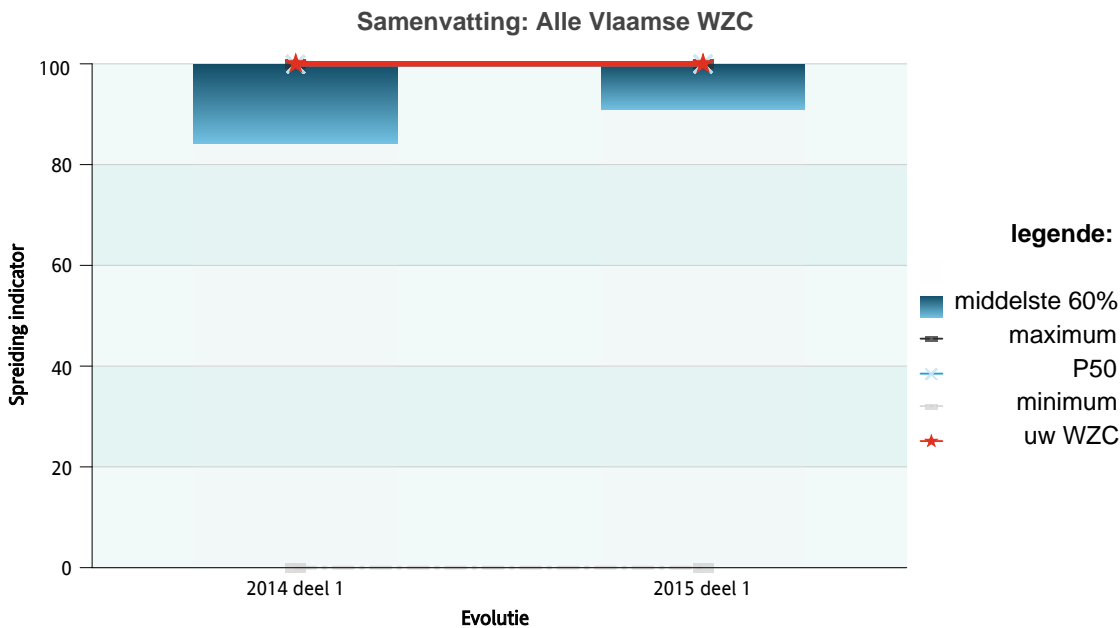
*Niet verplichte indicator*

## Bespreking voor laatste periode: 2015 deel 1

100,0% van de bewoners in uw WZC die een fysieke vrijheidsbeperkende maatregel tijdens de dag kreeg, had een fixatiedocument om deze maatregel te ondersteunen. Hiermee heeft 100% van 725 Vlaamse woonzorgcentra een lager of zelfde cijfer dan uw WZC.

Van alle woonzorgcentra zit:

- > 20% tussen 0,0 en 90,9 (minimum - P20);
- > 30% tussen 90,9 en 100,0 (P20 - P50);
- > 30% tussen 100,0 en 100,0 (P50 - P80);
- > 20% tussen 100,0 en 100,0 (P80 - maximum).

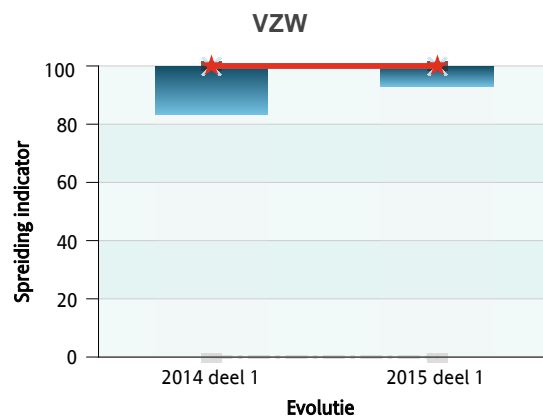


## Beheersinstantie:

100% van 404 woonzorgcentra beheerd door een VZW heeft een lager of zelfde cijfer dan uw WZC.

Van alle woonzorgcentra beheerd door een VZW zit:

- > 20% tussen 0,0 en 93,1 (minimum - P20);
- > 30% tussen 93,1 en 100,0 (P20 - P50);
- > 30% tussen 100,0 en 100,0 (P50 - P80);
- > 20% tussen 100,0 en 100,0 (P80 - maximum).

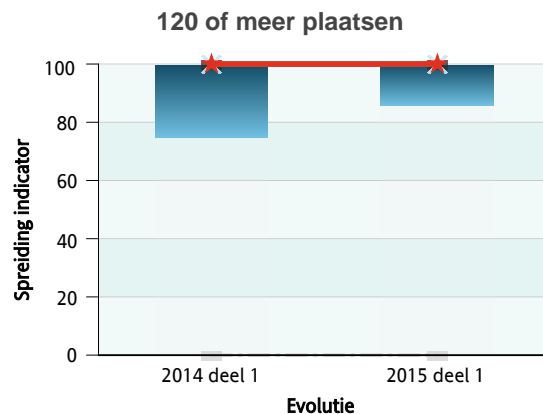


## Capaciteit:

100% van 207 woonzorgcentra met een gelijkaardige capaciteit heeft een lager of zelfde cijfer dan uw WZC.

Van alle woonzorgcentra met 120 of meer plaatsen zit:

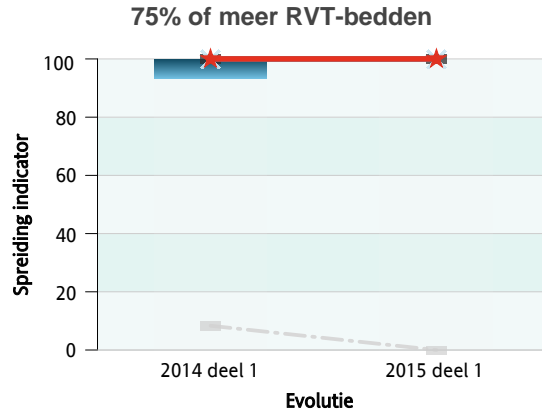
- > 20% tussen 0,0 en 85,7 (minimum - P20);
- > 30% tussen 85,7 en 100,0 (P20 - P50);
- > 30% tussen 100,0 en 100,0 (P50 - P80);
- > 20% tussen 100,0 en 100,0 (P80 - maximum).



**Aandeel RVT:**

100% van 107 woonzorgcentra met een gelijkaardig RVT-aandeel heeft een lager of zelfde cijfer dan uw WZC.

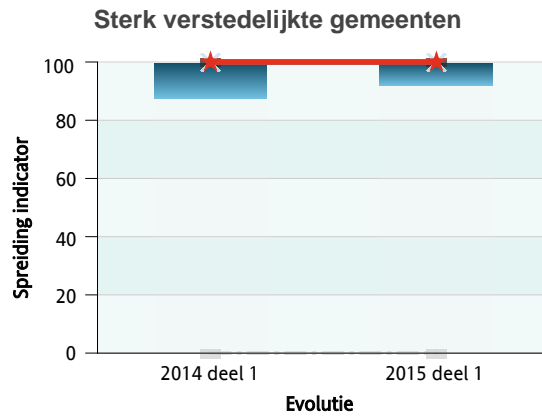
- Van alle woonzorgcentra met 75% of meer RVT-bedden zit:
  - > 20% tussen 0,0 en 100,0 (minimum - P20);
  - > 30% tussen 100,0 en 100,0 (P20 - P50);
  - > 30% tussen 100,0 en 100,0 (P50 - P80);
  - > 20% tussen 100,0 en 100,0 (P80 - maximum).



**Urbanisatiegraad:**

100% van 213 woonzorgcentra in sterk verstedelijkte gemeenten heeft een lager of zelfde cijfer dan uw WZC.

- Van alle woonzorgcentra in sterk verstedelijkte gemeenten zit:
  - > 20% tussen 0,0 en 92,0 (minimum - P20);
  - > 30% tussen 92,0 en 100,0 (P20 - P50);
  - > 30% tussen 100,0 en 100,0 (P50 - P80);
  - > 20% tussen 100,0 en 100,0 (P80 - maximum).



# E1 - % bewoners dat de afgelopen zeven dagen te maken had met minimaal één medicijnincident

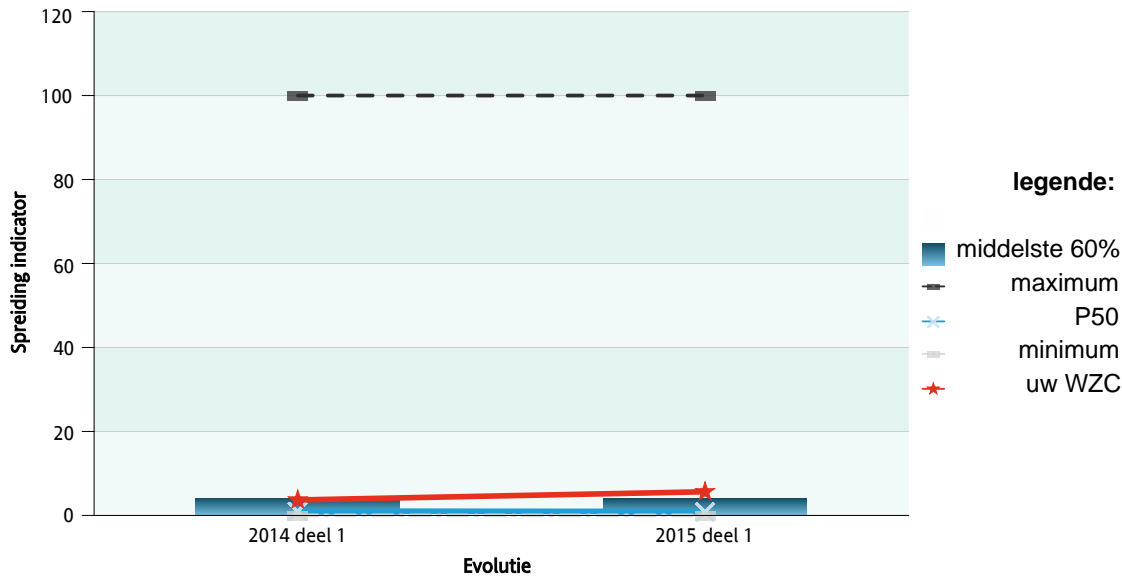
## Bespreking voor laatste periode: 2015 deel 1

5,6% van de bewoners in uw WZC had de afgelopen zeven dagen te maken met minimaal één medicijnincident. Hiermee heeft 87% van 725 Vlaamse woonzorgcentra een lager of zelfde cijfer dan uw WZC.

Van alle woonzorgcentra zit:

- > 20% tussen 0,0 en 0,0 (minimum - P20);
- > 30% tussen 0,0 en 0,9 (P20 - P50);
- > 30% tussen 0,9 en 4,2 (P50 - P80);
- > 20% tussen 4,2 en 100,0 (P80 - maximum).

### Samenvatting: Alle Vlaamse WZC



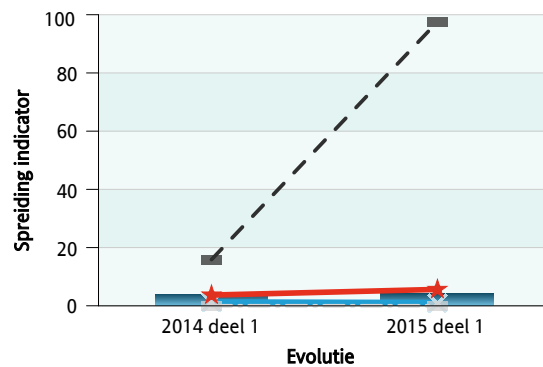
## Beheersinstantie:

85% van 404 woonzorgcentra beheerd door een VZW heeft een lager of zelfde cijfer dan uw WZC.

Van alle woonzorgcentra beheerd door een VZW zit:

- > 20% tussen 0,0 en 0,0 (minimum - P20);
- > 30% tussen 0,0 en 1,1 (P20 - P50);
- > 30% tussen 1,1 en 4,5 (P50 - P80);
- > 20% tussen 4,5 en 97,6 (P80 - maximum).

### VZW



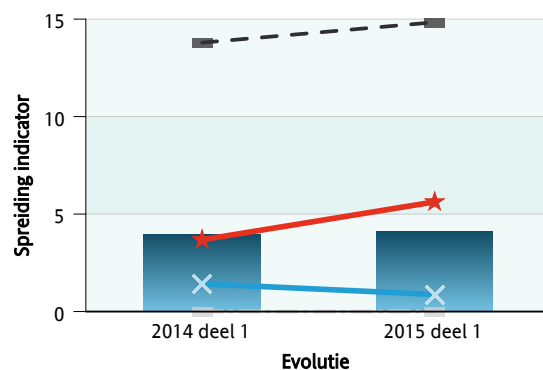
## Capaciteit:

86% van 207 woonzorgcentra met een gelijkaardige capaciteit heeft een lager of zelfde cijfer dan uw WZC.

Van alle woonzorgcentra met 120 of meer plaatsen zit:

- > 20% tussen 0,0 en 0,0 (minimum - P20);
- > 30% tussen 0,0 en 0,9 (P20 - P50);
- > 30% tussen 0,9 en 4,2 (P50 - P80);
- > 20% tussen 4,2 en 14,8 (P80 - maximum).

### 120 of meer plaatsen

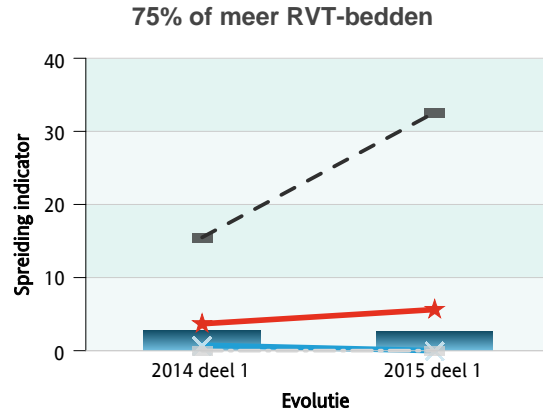


### Aandeel RVT:

93% van 107 woonzorgcentra met een gelijkaardig RVT-aandeel heeft een lager of zelfde cijfer dan uw WZC.

Van alle woonzorgcentra met 75% of meer RVT-bedden zit:

- > 20% tussen 0,0 en 0,0 (minimum - P20);
- > 30% tussen 0,0 en 0,0 (P20 - P50);
- > 30% tussen 0,0 en 2,7 (P50 - P80);
- > 20% tussen 2,7 en 32,6 (P80 - maximum).

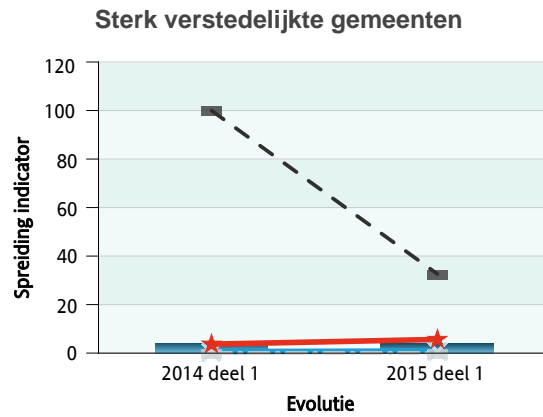


### Urbanisatiegraad:

90% van 213 woonzorgcentra in sterk verstedelijkte gemeenten heeft een lager of zelfde cijfer dan uw WZC.

Van alle woonzorgcentra in sterk verstedelijkte gemeenten zit:

- > 20% tussen 0,0 en 0,0 (minimum - P20);
- > 30% tussen 0,0 en 0,9 (P20 - P50);
- > 30% tussen 0,9 en 4,2 (P50 - P80);
- > 20% tussen 4,2 en 32,6 (P80 - maximum).



# G1 - % bewoners met 5 tot en met 9 verschillende soorten geneesmiddelen met systematisch effect en chronisch gebruik voorgeschreven door de (huis)arts

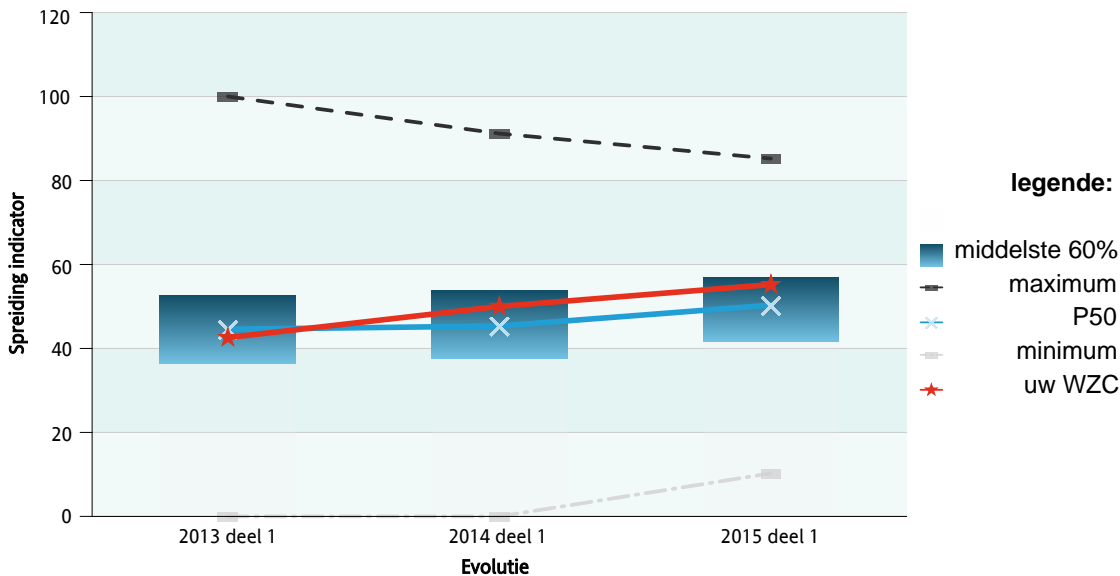
## Bespreking voor laatste periode: 2015 deel 1

55,2% van de bewoners in uw WZC had 5 tot en met 9 verschillende soorten geneesmiddelen met systematisch effect en chronisch gebruik voorgeschreven door de (huis)arts. Hiermee heeft 72% van 725 Vlaamse woonzorgcentra een lager of zelfde cijfer dan uw WZC.

Van alle woonzorgcentra zit:

- > 20% tussen 10,3 en 41,7 (minimum - P20);
- > 30% tussen 41,7 en 50,3 (P20 - P50);
- > 30% tussen 50,3 en 57,1 (P50 - P80);
- > 20% tussen 57,1 en 85,2 (P80 - maximum).

Samenvatting: Alle Vlaamse WZC



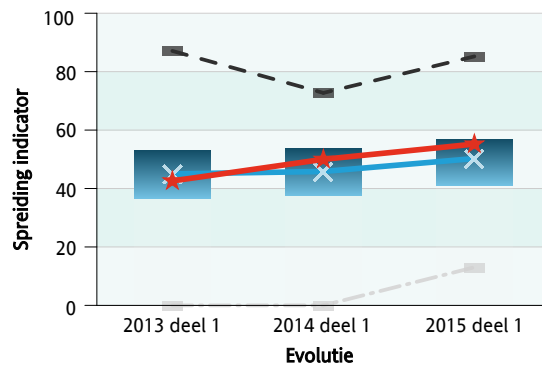
## Beheersinstantie:

72% van 404 woonzorgcentra beheerd door een VZW heeft een lager of zelfde cijfer dan uw WZC.

Van alle woonzorgcentra beheerd door een VZW zit:

- > 20% tussen 13,0 en 41,1 (minimum - P20);
- > 30% tussen 41,1 en 50,3 (P20 - P50);
- > 30% tussen 50,3 en 57,1 (P50 - P80);
- > 20% tussen 57,1 en 85,2 (P80 - maximum).

VZW



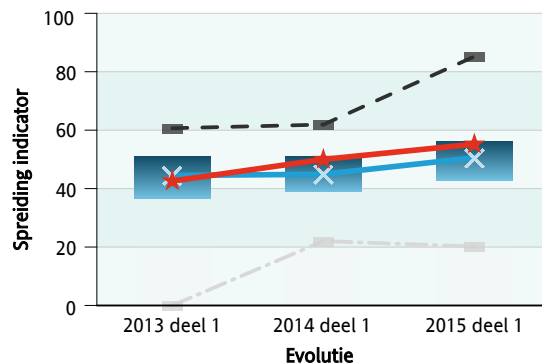
## Capaciteit:

74% van 207 woonzorgcentra met een gelijkaardige capaciteit heeft een lager of zelfde cijfer dan uw WZC.

Van alle woonzorgcentra met 120 of meer plaatsen zit:

- > 20% tussen 20,2 en 42,9 (minimum - P20);
- > 30% tussen 42,9 en 50,6 (P20 - P50);
- > 30% tussen 50,6 en 56,6 (P50 - P80);
- > 20% tussen 56,6 en 85,2 (P80 - maximum).

120 of meer plaatsen

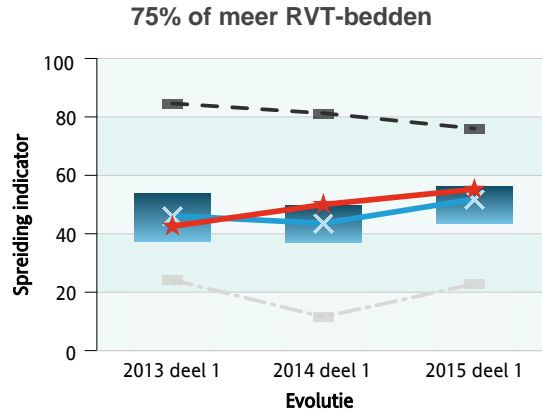


**Aandeel RVT:**

69% van 107 woonzorgcentra met een gelijkaardig RVT-aandeel heeft een lager of zelfde cijfer dan uw WZC.

Van alle woonzorgcentra met 75% of meer RVT-bedden zit:

- > 20% tussen 22,9 en 43,7 (minimum - P20);
- > 30% tussen 43,7 en 51,9 (P20 - P50);
- > 30% tussen 51,9 en 56,5 (P50 - P80);
- > 20% tussen 56,5 en 76,0 (P80 - maximum).

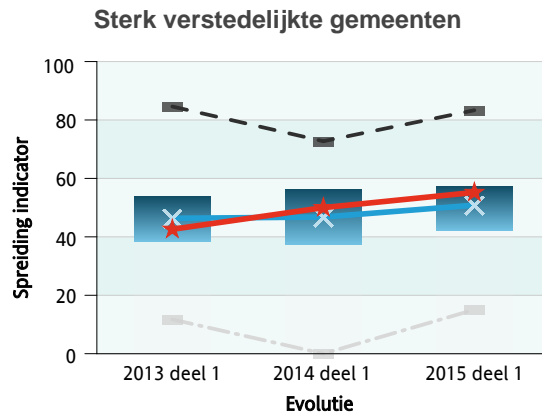


**Urbanisatiegraad:**

71% van 213 woonzorgcentra in sterk verstedelijkte gemeenten heeft een lager of zelfde cijfer dan uw WZC.

Van alle woonzorgcentra in sterk verstedelijkte gemeenten zit:

- > 20% tussen 15,1 en 42,2 (minimum - P20);
- > 30% tussen 42,2 en 50,8 (P20 - P50);
- > 30% tussen 50,8 en 57,6 (P50 - P80);
- > 20% tussen 57,6 en 83,3 (P80 - maximum).





# G2 - % bewoners met 10 of meer verschillende soorten geneesmiddelen met systematisch effect en chronisch gebruik voorgeschreven door de (huis)arts

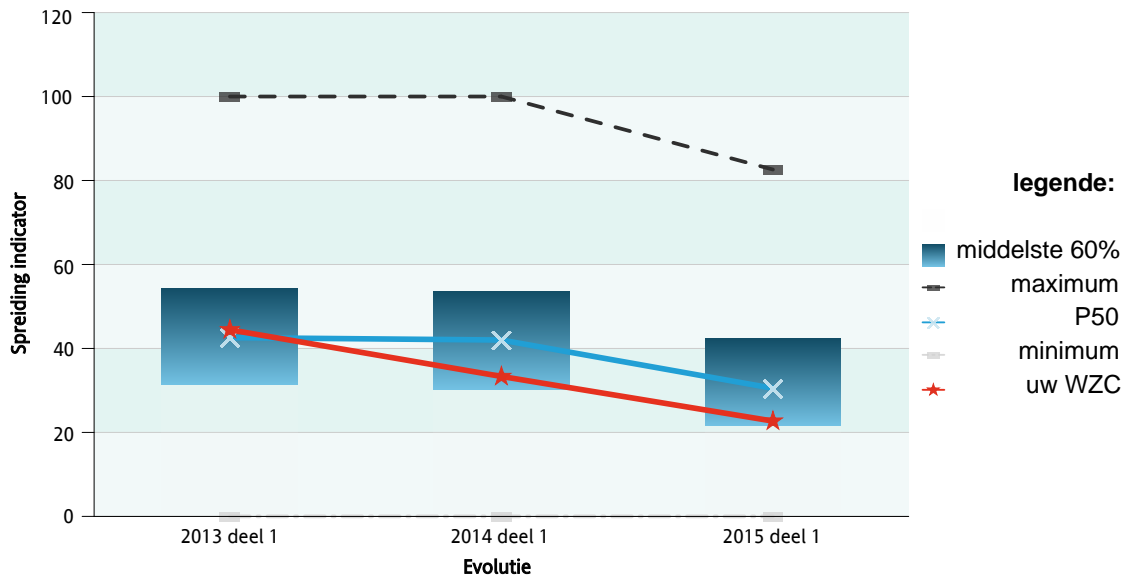
## Bespreking voor laatste periode: 2015 deel 1

22,7% van de bewoners in uw WZC had 10 of meer verschillende soorten geneesmiddelen met systematisch effect en chronisch gebruik voorgeschreven door de (huis)arts. Hiermee heeft 23% van 725 Vlaamse woonzorgcentra een lager of zelfde cijfer dan uw WZC.

Van alle woonzorgcentra zit:

- > 20% tussen 0,0 en 21,6 (minimum - P20);
- > 30% tussen 21,6 en 30,5 (P20 - P50);
- > 30% tussen 30,5 en 42,5 (P50 - P80);
- > 20% tussen 42,5 en 82,6 (P80 - maximum).

### Samenvatting: Alle Vlaamse WZC



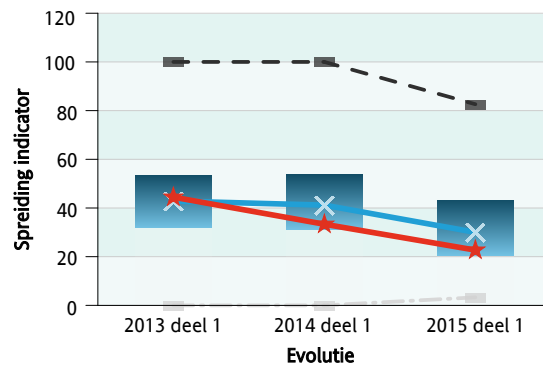
## Beheersinstantie:

26% van 404 woonzorgcentra beheerd door een VZW heeft een lager of zelfde cijfer dan uw WZC.

Van alle woonzorgcentra beheerd door een VZW zit:

- > 20% tussen 3,3 en 20,5 (minimum - P20);
- > 30% tussen 20,5 en 30,0 (P20 - P50);
- > 30% tussen 30,0 en 43,7 (P50 - P80);
- > 20% tussen 43,7 en 82,6 (P80 - maximum).

### VZW



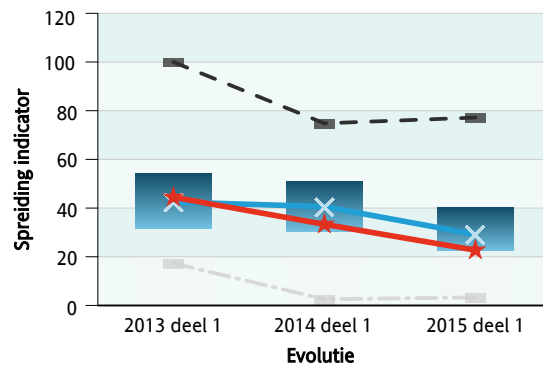
## Capaciteit:

22% van 207 woonzorgcentra met een gelijkaardige capaciteit heeft een lager of zelfde cijfer dan uw WZC.

Van alle woonzorgcentra met 120 of meer plaatsen zit:

- > 20% tussen 3,3 en 22,4 (minimum - P20);
- > 30% tussen 22,4 en 29,2 (P20 - P50);
- > 30% tussen 29,2 en 40,6 (P50 - P80);
- > 20% tussen 40,6 en 77,2 (P80 - maximum).

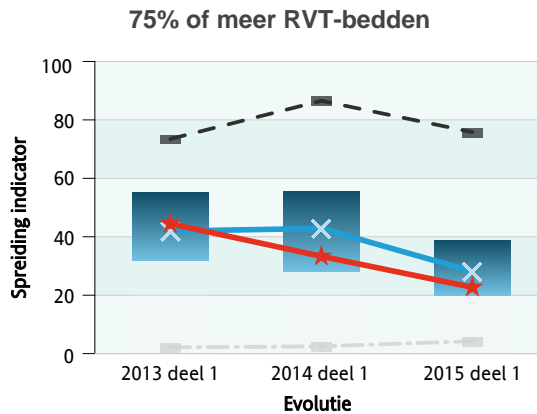
### 120 of meer plaatsen



**Aandeel RVT:**

32% van 107 woonzorgcentra met een gelijkaardig RVT-aandeel heeft een lager of zelfde cijfer dan uw WZC.

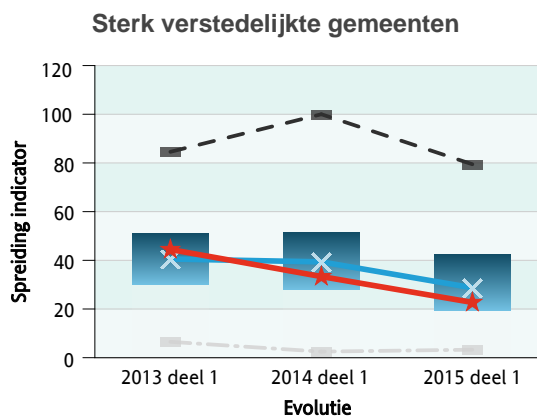
- Van alle woonzorgcentra met 75% of meer RVT-bedden zit:
  - > 20% tussen 4,3 en 20,0 (minimum - P20);
  - > 30% tussen 20,0 en 28,1 (P20 - P50);
  - > 30% tussen 28,1 en 39,1 (P50 - P80);
  - > 20% tussen 39,1 en 75,8 (P80 - maximum).



**Urbanisatiegraad:**

27% van 213 woonzorgcentra in sterk verstedelijkte gemeenten heeft een lager of zelfde cijfer dan uw WZC.

- Van alle woonzorgcentra in sterk verstedelijkte gemeenten zit:
  - > 20% tussen 3,3 en 19,4 (minimum - P20);
  - > 30% tussen 19,4 en 28,7 (P20 - P50);
  - > 30% tussen 28,7 en 42,6 (P50 - P80);
  - > 20% tussen 42,6 en 79,5 (P80 - maximum).



# 11 - % bewoners met een up-to-date plan voor de zorg rond het levenseinde, in overeenstemming met de wensen van de bewoner

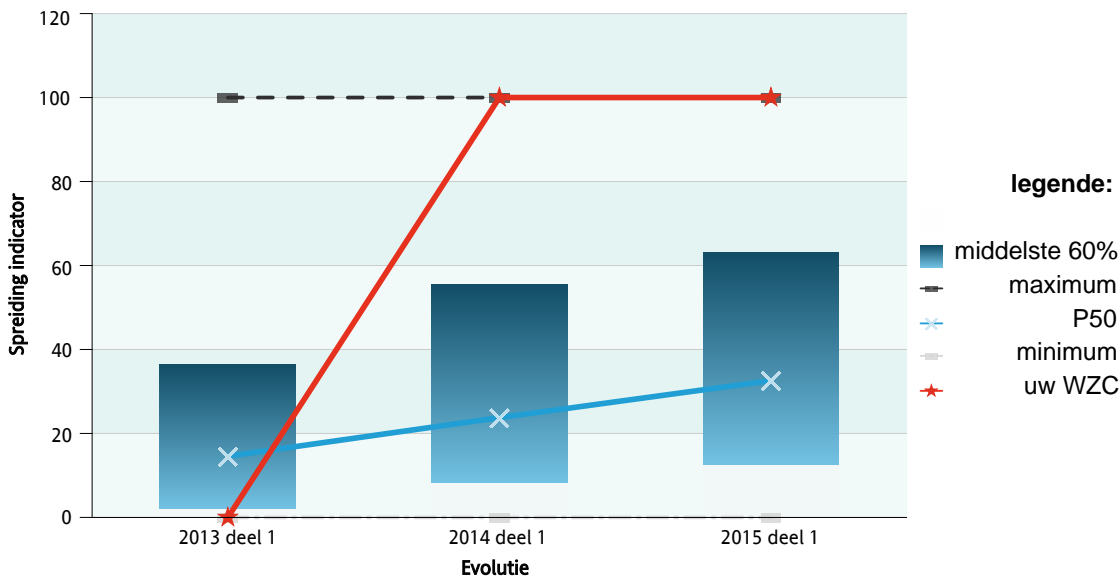
## Bespreking voor laatste periode: 2015 deel 1

100,0% van de bewoners in uw WZC had een up-to-date plan voor de zorg rond het levenseinde, in overeenstemming met de wensen van de bewoner. Hiermee heeft 100% van 725 Vlaamse woonzorgcentra een lager of zelfde cijfer dan uw WZC.

Van alle woonzorgcentra zit:

- > 20% tussen 0,0 en 12,7 (minimum - P20);
- > 30% tussen 12,7 en 32,6 (P20 - P50);
- > 30% tussen 32,6 en 63,4 (P50 - P80);
- > 20% tussen 63,4 en 100,0 (P80 - maximum).

### Samenvatting: Alle Vlaamse WZC



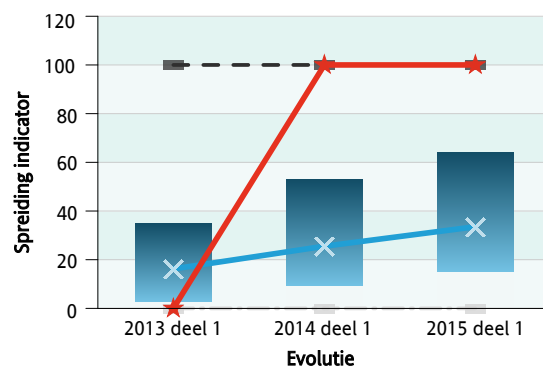
## Beheersinstantie:

100% van 404 woonzorgcentra beheerd door een VZW heeft een lager of zelfde cijfer dan uw WZC.

Van alle woonzorgcentra beheerd door een VZW zit:

- > 20% tussen 0,0 en 15,2 (minimum - P20);
- > 30% tussen 15,2 en 33,5 (P20 - P50);
- > 30% tussen 33,5 en 64,3 (P50 - P80);
- > 20% tussen 64,3 en 100,0 (P80 - maximum).

### VZW



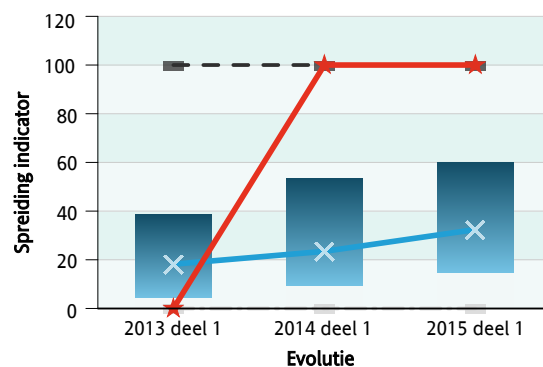
## Capaciteit:

100% van 207 woonzorgcentra met een gelijkaardige capaciteit heeft een lager of zelfde cijfer dan uw WZC.

Van alle woonzorgcentra met 120 of meer plaatsen zit:

- > 20% tussen 0,0 en 15,0 (minimum - P20);
- > 30% tussen 15,0 en 32,4 (P20 - P50);
- > 30% tussen 32,4 en 60,3 (P50 - P80);
- > 20% tussen 60,3 en 100,0 (P80 - maximum).

### 120 of meer plaatsen

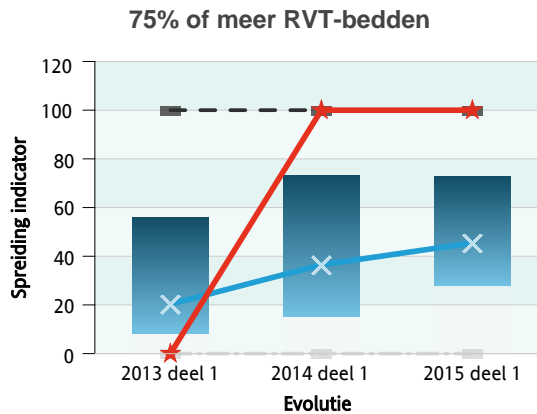


### Aandeel RVT:

100% van 107 woonzorgcentra met een gelijkaardig RVT-aandeel heeft een lager of zelfde cijfer dan uw WZC.

Van alle woonzorgcentra met 75% of meer RVT-bedden zit:

- > 20% tussen 0,0 en 27,9 (minimum - P20);
- > 30% tussen 27,9 en 45,5 (P20 - P50);
- > 30% tussen 45,5 en 73,2 (P50 - P80);
- > 20% tussen 73,2 en 100,0 (P80 - maximum).



### Urbanisatiegraad:

100% van 213 woonzorgcentra in sterk verstedelijkte gemeenten heeft een lager of zelfde cijfer dan uw WZC.

Van alle woonzorgcentra in sterk verstedelijkte gemeenten zit:

- > 20% tussen 0,0 en 14,3 (minimum - P20);
- > 30% tussen 14,3 en 35,1 (P20 - P50);
- > 30% tussen 35,1 en 71,4 (P50 - P80);
- > 20% tussen 71,4 en 100,0 (P80 - maximum).

