



Vlaanderen
is zorg

KWALITEIT IN WOONZORGCENTRA: METEN VIA INDICATOREN

WOON- EN ZORGCENTRUM DEN OLM / 2015 deel 2

/ 10-aug-16

AGENTSCHAP
ZORG &
GEZONDHEID

Rapport kwaliteitsindicatoren 2015 deel 2

Dit rapport geeft een overzicht van de kwaliteitsindicatoren die geregistreerd werden in 2015 deel 2. In dit feedbackrapport vindt u de resultaten van uw eigen woonzorgcentrum. Daarnaast kunt u zich als woonzorgcentrum per indicator vergelijken met alle Vlaamse woonzorgcentra en met gelijkaardige woonzorgcentra op basis van inrichtende macht, capaciteit, aandeel RVT-erkenningen en urbanisatiegraad.

[Leeswijzer: verklaring van de gebruikte termen en afkortingen](#)

> B1 - % bewoners dat in de afgelopen maand een onbedoelde gewichtsafname van 3 kg of meer had	5
> B2 - % bewoners dat in de afgelopen zes maanden een onbedoelde gewichtsafname van 6 kg of meer had	7
> F1 - % gevaccineerde zorgpersoneelsleden met een contract op 1 december en waarbij het vaccin betaald is door het woonzorgcentrum	9
> H1 - % bewoners overleden in het woonzorgcentrum	11
> Y1 - Verhouding uren gepresteerd vrijwilligerswerk gepresteerd in het voorbije kalenderjaar	13

Voor meer uitleg over de cijfers van heel Vlaanderen kunt u terecht op de algemene rapportage op de website van het Vlaams Agentschap Zorg en Gezondheid: zorg-en-gezondheid.be/cijfersreferentiekaderwzc/

Hieronder vindt u een overzicht van uw woonzorgcentrum. De berekende indicator is de verhouding van teller ten opzichte van de noemer (x100 als het om een percentage gaat).

Overzicht kenmerken woonzorgcentrum

WOON- EN ZORGCENTRUM DEN OLM

(dos.nr: 116.107)

Indeling naar urbanisatiegraad: **Sterk verstedelijkte gemeenten**

Type beheersinstantie: **VZW**

Capaciteit: **120 of meer plaatsen**

regio: P.Antwerpen

regio: G.Bonheiden

Naam inrichtende macht: *Imelda*

waarvan: **75% of meer RVT-bedden**

Ingegeven cijfers laatste periode: 2015 deel 2

Indicator	Indicator Teller	Indicator Noemer	Indicator berekend
B1 - % bewoners dat in de afgelopen maand een onbedoelde gewichtsafname van 3 kg of meer had	6	80	7,5%
B2 - % bewoners dat in de afgelopen zes maanden een onbedoelde gewichtsafname van 6 kg of meer had (optioneel)	8	80	10,0%
F1 - % gevaccineerde zorgpersoneelsleden met een contract op 1 december en waarbij het vaccin betaald is door het woonzorgcentrum	49	135	36,3%
H1 - % bewoners overleden in het woonzorgcentrum	84	92	91,3%
Y1 - Verhouding uren gepresteerd vrijwilligerswerk gepresteerd in het voorbije kalenderjaar	7.654	176	43,5

Leeswijzer: Gebruikte termen en afkortingen

Tellers en noemers per indicator

Enkel voor indicatoren die op 31/01/2016 moesten ingediend worden.

Indicatorgroep	Teller of noemer?	Definitie
B	Noemer	Totaal aantal gewogen bewoners
	Teller 1	Aantal bewoners dat in de afgelopen maand een onbedoelde gewichtsafname van 3 kg of meer had
	Teller 2 (niet verplicht)	Aantal bewoners dat in de afgelopen zes maanden een onbedoelde gewichtsafname van 6 kg of meer had
F	Noemer	Totaal aantal zorgpersoneelsleden met een contract op 1 december
	Teller 1	Aantal gevaccineerde zorgpersoneelsleden met een contract op 1 december en waarbij het vaccin betaald is door het woonzorgcentrum
H	Noemer	Totaal aantal bewoners dat in het voorbije kalenderjaar overleden is
	Teller 1	Aantal bewoners overleden in het woonzorgcentrum
Y	Noemer	Totaal aantal woongelegenheden van het woonzorgcentrum
	Teller 1	Aantal uren gepresteerd vrijwilligerswerk gepresteerd in het voorbije kalenderjaar

Spreidingswaarden

Indicator:	Elke indicator wordt apart berekend per voorziening en uitgedrukt als een verhouding van teller en noemer. Dit is de indicatorwaarde. Wanneer de indicatorwaarde een percentage is, werd de verhouding van de teller en noemer vermenigvuldigd met 100.
Gerapporteerde waarden:	De bekomen indicatorwaarden worden gesorteerd van klein naar groot per groep van voorzieningen met een zelfde kenmerk en per periode. <i>bv. alle voorzieningen in landelijke gemeenten.</i>
	Daarna worden volgende waarden gerapporteerd om duidelijk te maken hoe groot het verschil is tussen de kleinste (minimum) en grootste indicatorwaarde (maximum). <i>Om de leesbaarheid van de grafieken te vergroten worden minimum en maximum er niet op weergegeven.</i>
Minimum:	De laagste waarde voor deze indicator per periode en per kenmerk.
Percentiel (P):	Geeft aan hoeveel procent van de WZC in deze categorie een indicatorwaarde heeft die lager is dan of gelijk aan dit cijfer. In dit rapport wordt gewerkt met percentiel 5 (P 5), percentiel 20 (P20), percentiel 50 (P50 of mediaan), percentiel 80 (P80) en percentiel 95 (P95).
	<i>bv. "P20=0,1%" wil zeggen "In 20% van de woonzorgcentra gelegen in landelijke gemeenten heeft hoogstens 0,1% van de bewoners een decubituswonde van categorie 2, 3, 4 of onbepaald."</i>
Mediaan:	De helft van de WZC in deze categorie hebben een waarde die lager is dan of gelijk aan dit cijfer. De helft van de WZC heeft dus een hoger percentage. De mediaan is een ander woord voor 'percentiel 50 (P50)'. Er werd gekozen voor het rapporteren van de mediaan in plaats van het gemiddelde, omdat de mediaan als spreidingsmaat minder gevoelig is voor extreme waarden dan het gemiddelde.
	<i>bv. In deze tekenreeks van 7 cijfers "2 - 3 - 4 - 5 - 20 - 70 - 90" is '5' de mediaan want er zijn 3 cijfers kleiner dan '5' en 3 cijfers groter dan '5'.</i>
Middelste 60%	60% van de woonzorgcentra bevinden zich tussen percentiel 20 en percentiel 80. Deze groep WZC wordt als 1 groep weergegeven op de grafieken.
	<i>bv. Van alle woonzorgcentra in openbaar beheer zit 60% tussen 1,1% (P20) en 4,4% (P80).</i>
Maximum:	De hoogste waarde voor deze indicator per periode en per kenmerk.
Percentiel 'uw WZC':	Dit percentiel geeft aan hoeveel procent van de voorzieningen een waarde heeft die kleiner is dan of gelijk aan de waarde voor dit WZC. <i>bv. 57%: In 57% van de woonzorgcentra gelegen in landelijke gemeenten hebben evenveel of minder bewoners een decubituswonde van categorie 2, 3, 4 of onbepaald dan in dit WZC.</i>

Afkortingen

WZC	WoonZorgCentrum
RVT	Rust- en VerzorgingsTehuis: WZC met speciale plaatsen voor zwaar zorgbehoevende ouderen.
regio: P.	Provincie
regio: G.	Gemeente

Leeswijzer: grafieken

Per indicator kan u in dit rapport vijf grafieken terugvinden.

> Op de **verticale as** van elke grafiek staat de spreiding van de indicatorwaarde.

> Op de **horizontale as** wordt steeds weergegeven over welke registratieperiode het gaat.

Wanneer een indicator nog maar één keer werd geregistreerd, staat hier ook maar 1 periode vermeld (bv. "2014 deel 1"). Indien er al meer registraties plaatsvonden, vindt u hier alle periodes (bv. "2013 deel 1", "2013 deel 2", "2014 deel 1") terug. In dit laatste geval zijn de waarden van verschillende periodes verbonden aan de hand van een (stippel)lijn om de evolutie duidelijker weer te geven.

Volgende grafieken vindt u voor elk van de indicatoren terug:

- > Een samenvattende grafiek die de spreiding van de indicator voor alle WZC in Vlaanderen weergeeft
- > Een grafiek die de spreiding van de indicator weergeeft voor de WZC met dezelfde beheersinstantie als de uwe.
- > Een grafiek die de spreiding van de indicator weergeeft voor de WZC met dezelfde capaciteitsklasse als de uwe.
- > Een grafiek die de spreiding van de indicator weergeeft voor de WZC met hetzelfde aandeel RVT als het uwe.
- > Een grafiek die de spreiding van de indicator weergeeft voor de WZC gelegen in gemeenten met dezelfde urbanisatiegraad als de uwe.

Overzicht categorieën per kenmerk

Beheersinstantie

Alle categorieën juridische vorm

Openbaar

details categorie

AUTO

IWO

Inst

OCMW

OPDR

Ver.

Particulier

details categorie

BVBA

CV

CVBA

GCV

NP

NV

VZW

details categorie

VZW

Capaciteit

Capaciteit

Onbekend

<30 plaatsen

30-59 plaatsen

60-89 plaatsen

90-119 plaatsen

120 of meer plaatsen

RVT-aandeel

Aandeel RVT-bedden

Geen RVT-erkenning

<50% RVT-bedden

50-74% RVT-bedden

75% of meer RVT-bedden

Urbanisatiegraad

Urbanisatiegraad

Landelijke gemeenten

Stedelijke gemeenten

Sterk verstedelijkte gemeenten

Weinig verstedelijkte gemeenten

B1 - % bewoners dat in de afgelopen maand een onbedoelde gewichtsafname van 3 kg of meer had

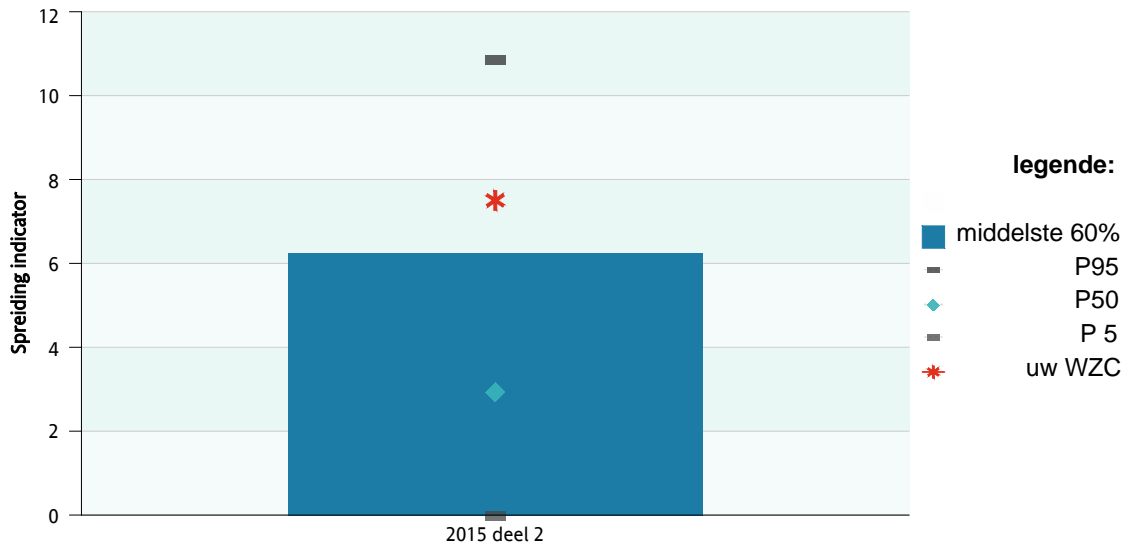
Bespreking voor laatste periode: 2015 deel 2

7,5% van de bewoners in uw WZC had in de afgelopen maand een onbedoelde gewichtsafname van 3 kg of meer. Hiermee heeft 86,7% van 752 Vlaamse woonzorgcentra een lager of zelfde cijfer dan uw WZC.

Van alle woonzorgcentra zit:

- > 5% tussen 0,0 en 0,0 (minimum - P 5);
- > 15% tussen 0,0 en 0,0 (P 5 - P20);
- > 30% tussen 0,0 en 2,9 (P20 - P50);
- > 30% tussen 2,9 en 6,2 (P50 - P80);
- > 15% tussen 6,2 en 10,9 (P80 - P95);
- > 5% tussen 10,9 en 37,7 (P95 - maximum).

Samenvatting: Alle Vlaamse WZC



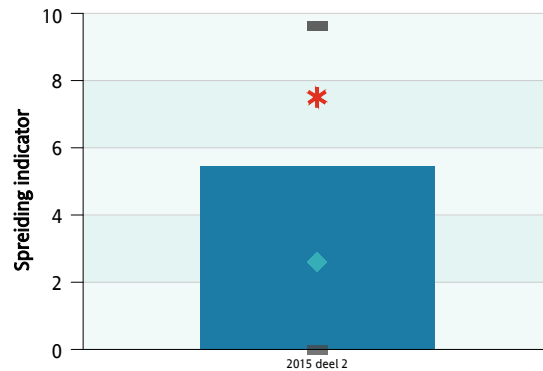
Beheersinstantie:

91% van 412 woonzorgcentra beheerd door een VZW heeft een lager of zelfde cijfer dan uw WZC.

Van alle woonzorgcentra beheerd door een VZW zit:

- > 5% tussen 0,0 en 0,0 (minimum - P 5);
- > 15% tussen 0,0 en 0,0 (P 5 - P20);
- > 30% tussen 0,0 en 2,6 (P20 - P50);
- > 30% tussen 2,6 en 5,5 (P50 - P80);
- > 15% tussen 5,5 en 9,6 (P80 - P95);
- > 5% tussen 9,6 en 21,4 (P95 - maximum).

VZW



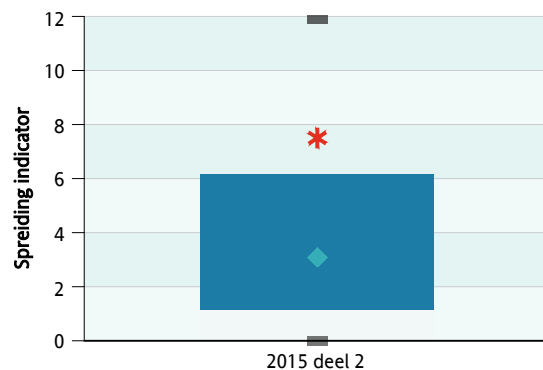
Capaciteit:

86% van 212 woonzorgcentra met een gelijkaardige capaciteit heeft een lager of zelfde cijfer dan uw WZC.

Van alle woonzorgcentra met 120 of meer plaatsen zit:

- > 5% tussen 0,0 en 0,0 (minimum - P 5);
- > 15% tussen 0,0 en 1,1 (P 5 - P20);
- > 30% tussen 1,1 en 3,1 (P20 - P50);
- > 30% tussen 3,1 en 6,2 (P50 - P80);
- > 15% tussen 6,2 en 11,9 (P80 - P95);
- > 5% tussen 11,9 en 37,7 (P95 - maximum).

120 of meer plaatsen

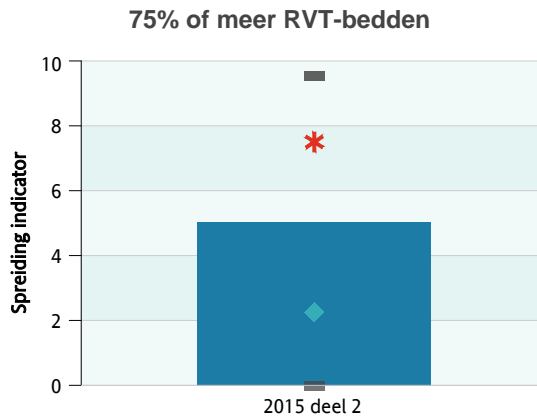


Aandeel RVT:

86% van 108 woonzorgcentra met een gelijkaardig RVT-aandeel heeft een lager of zelfde cijfer dan uw WZC.

Van alle woonzorgcentra met 75% of meer RVT-bedden zit:

- > 5% tussen 0,0 en 0,0 (minimum - P 5);
- > 15% tussen 0,0 en 0,0 (P 5 - P20);
- > 30% tussen 0,0 en 2,3 (P20 - P50);
- > 30% tussen 2,3 en 5,1 (P50 - P80);
- > 15% tussen 5,1 en 9,6 (P80 - P95);
- > 5% tussen 9,6 en 11,8 (P95 - maximum).

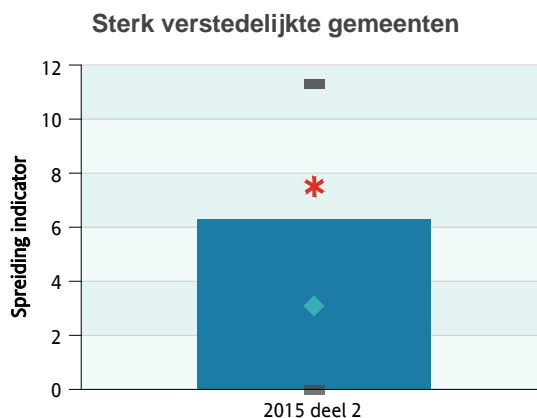


Urbanisatiegraad:

87% van 220 woonzorgcentra in sterk verstedelijkte gemeenten heeft een lager of zelfde cijfer dan uw WZC.

Van alle woonzorgcentra in sterk verstedelijkte gemeenten zit:

- > 5% tussen 0,0 en 0,0 (minimum - P 5);
- > 15% tussen 0,0 en 0,0 (P 5 - P20);
- > 30% tussen 0,0 en 3,1 (P20 - P50);
- > 30% tussen 3,1 en 6,3 (P50 - P80);
- > 15% tussen 6,3 en 11,3 (P80 - P95);
- > 5% tussen 11,3 en 20,7 (P95 - maximum).



B2 - % bewoners dat in de afgelopen zes maanden een onbedoelde gewichtsafname van 6 kg of meer had

Niet verplichte indicator

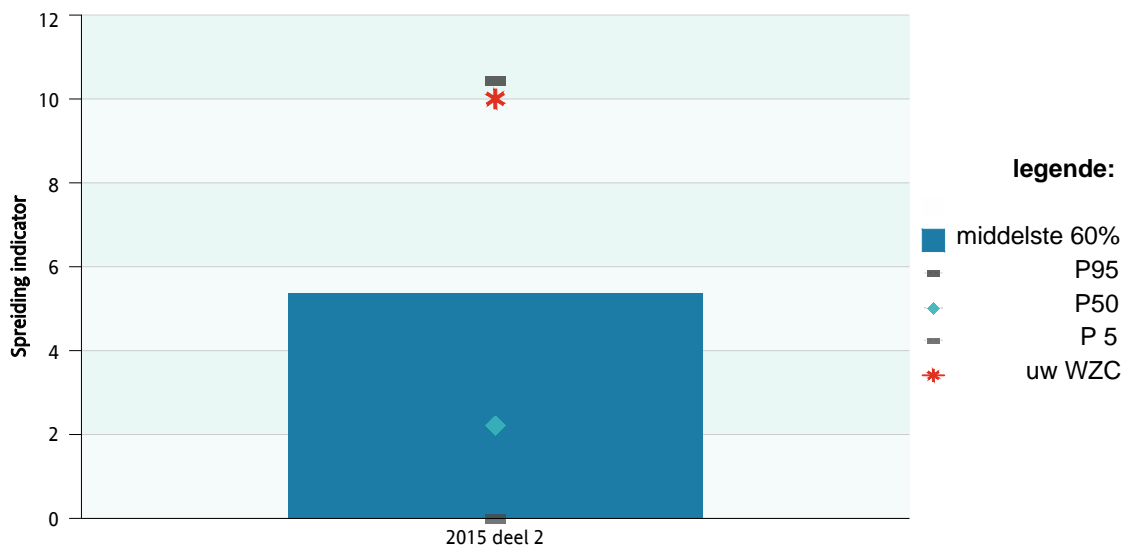
Bespreking voor laatste periode: 2015 deel 2

10,0% van de bewoners in uw WZC had in de afgelopen zes maanden een onbedoelde gewichtsafname van 6 kg of meer. Hiermee heeft 94,8% van 752 Vlaamse woonzorgcentra een lager of zelfde cijfer dan uw WZC.

Van alle woonzorgcentra zit:

- > 5% tussen 0,0 en 0,0 (minimum - P 5);
- > 15% tussen 0,0 en 0,0 (P 5 - P20);
- > 30% tussen 0,0 en 2,2 (P20 - P50);
- > 30% tussen 2,2 en 5,4 (P50 - P80);
- > 15% tussen 5,4 en 10,4 (P80 - P95);
- > 5% tussen 10,4 en 41,7 (P95 - maximum).

Samenvatting: Alle Vlaamse WZC



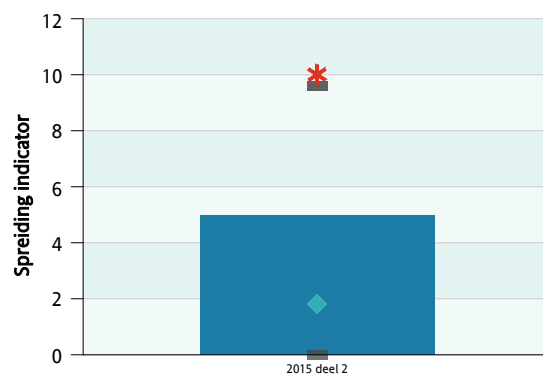
Beheersinstantie:

96% van 412 woonzorgcentra beheerd door een VZW heeft een lager of zelfde cijfer dan uw WZC.

Van alle woonzorgcentra beheerd door een VZW zit:

- > 5% tussen 0,0 en 0,0 (minimum - P 5);
- > 15% tussen 0,0 en 0,0 (P 5 - P20);
- > 30% tussen 0,0 en 1,8 (P20 - P50);
- > 30% tussen 1,8 en 5,0 (P50 - P80);
- > 15% tussen 5,0 en 9,6 (P80 - P95);
- > 5% tussen 9,6 en 23,4 (P95 - maximum).

VZW



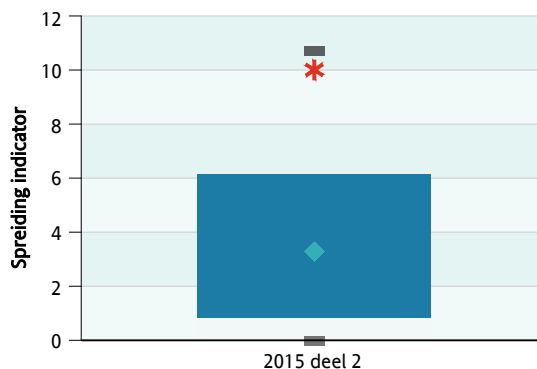
Capaciteit:

94% van 212 woonzorgcentra met een gelijkaardige capaciteit heeft een lager of zelfde cijfer dan uw WZC.

Van alle woonzorgcentra met 120 of meer plaatsen zit:

- > 5% tussen 0,0 en 0,0 (minimum - P 5);
- > 15% tussen 0,0 en 0,8 (P 5 - P20);
- > 30% tussen 0,8 en 3,3 (P20 - P50);
- > 30% tussen 3,3 en 6,2 (P50 - P80);
- > 15% tussen 6,2 en 10,7 (P80 - P95);
- > 5% tussen 10,7 en 19,3 (P95 - maximum).

120 of meer plaatsen



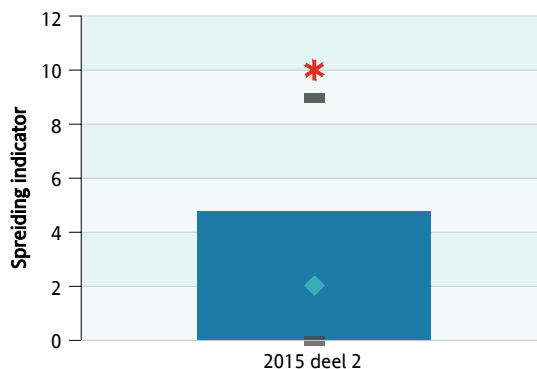
Aandeel RVT:

98% van 108 woonzorgcentra met een gelijkaardig RVT-aandeel heeft een lager of zelfde cijfer dan uw WZC.

Van alle woonzorgcentra met 75% of meer RVT-bedden zit:

- > 5% tussen 0,0 en 0,0 (minimum - P 5);
- > 15% tussen 0,0 en 0,0 (P 5 - P20);
- > 30% tussen 0,0 en 2,0 (P20 - P50);
- > 30% tussen 2,0 en 4,8 (P50 - P80);
- > 15% tussen 4,8 en 9,0 (P80 - P95);
- > 5% tussen 9,0 en 13,8 (P95 - maximum).

75% of meer RVT-bedden



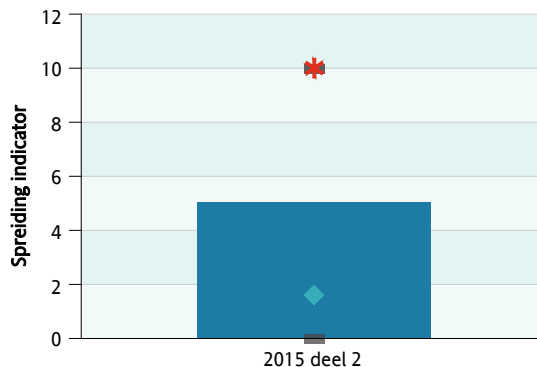
Urbanisatiegraad:

96% van 220 woonzorgcentra in sterk verstedelijkte gemeenten heeft een lager of zelfde cijfer dan uw WZC.

Van alle woonzorgcentra in sterk verstedelijkte gemeenten zit:

- > 5% tussen 0,0 en 0,0 (minimum - P 5);
- > 15% tussen 0,0 en 0,0 (P 5 - P20);
- > 30% tussen 0,0 en 1,6 (P20 - P50);
- > 30% tussen 1,6 en 5,1 (P50 - P80);
- > 15% tussen 5,1 en 10,0 (P80 - P95);
- > 5% tussen 10,0 en 41,7 (P95 - maximum).

Sterk verstedelijkte gemeenten



F1 - % gevaccineerde zorgpersoneelsleden met een contract op 1 december en waarbij het vaccin betaald is door het woonzorgcentrum

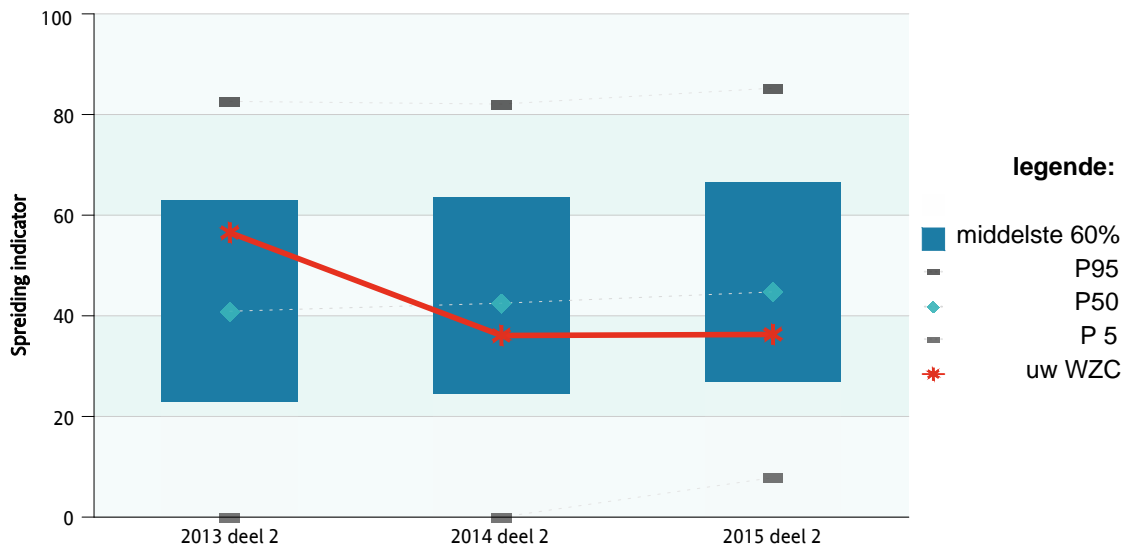
Bespreking voor laatste periode: 2015 deel 2

36,3% van de zorgpersoneelsleden in uw WZC had een influenza-vaccin gehad dat betaald was door het woonzorgcentrum (met een contract op 1 december). Hiermee heeft 35,6% van 752 Vlaamse woonzorgcentra een lager of zelfde cijfer dan uw WZC.

Van alle woonzorgcentra zit:

- > 5% tussen 0,0 en 7,9 (minimum - P 5);
- > 15% tussen 7,9 en 26,9 (P 5 - P20);
- > 30% tussen 26,9 en 44,8 (P20 - P50);
- > 30% tussen 44,8 en 66,7 (P50 - P80);
- > 15% tussen 66,7 en 85,2 (P80 - P95);
- > 5% tussen 85,2 en 100,0 (P95 - maximum).

Samenvatting: Alle Vlaamse WZC



Beheersinstantie:

26% van 412 woonzorgcentra beheerd door een VZW heeft een lager of zelfde cijfer dan uw WZC.

Van alle woonzorgcentra beheerd door een VZW zit:

- > 5% tussen 0,0 en 14,0 (minimum - P 5);
- > 15% tussen 14,0 en 32,6 (P 5 - P20);
- > 30% tussen 32,6 en 51,5 (P20 - P50);
- > 30% tussen 51,5 en 69,6 (P50 - P80);
- > 15% tussen 69,6 en 87,2 (P80 - P95);
- > 5% tussen 87,2 en 100,0 (P95 - maximum).

VZW



Capaciteit:

38% van 212 woonzorgcentra met een gelijkaardige capaciteit heeft een lager of zelfde cijfer dan uw WZC.

Van alle woonzorgcentra met 120 of meer plaatsen zit:

- > 5% tussen 0,0 en 11,0 (minimum - P 5);
- > 15% tussen 11,0 en 27,5 (P 5 - P20);
- > 30% tussen 27,5 en 43,0 (P20 - P50);
- > 30% tussen 43,0 en 62,2 (P50 - P80);
- > 15% tussen 62,2 en 77,4 (P80 - P95);
- > 5% tussen 77,4 en 96,7 (P95 - maximum).

Aandeel RVT:

26% van 108 woonzorgcentra met een gelijkaardig RVT-aandeel heeft een lager of zelfde cijfer dan uw WZC.

Van alle woonzorgcentra met 75% of meer RVT-bedden zit:

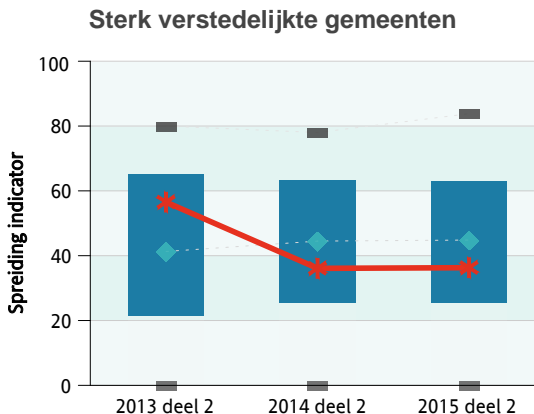
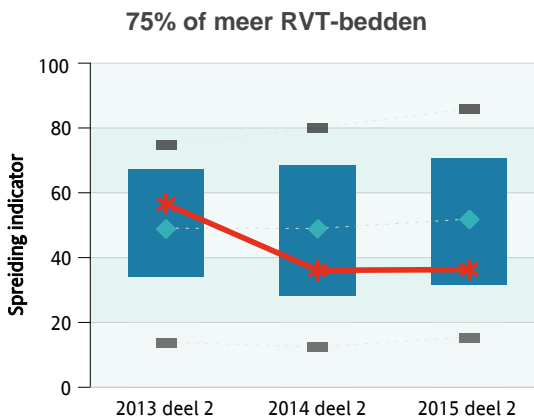
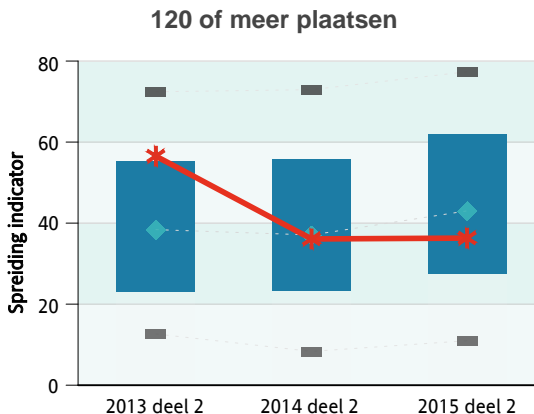
- > 5% tussen 0,0 en 15,5 (minimum - P 5);
- > 15% tussen 15,5 en 31,6 (P 5 - P20);
- > 30% tussen 31,6 en 51,9 (P20 - P50);
- > 30% tussen 51,9 en 70,8 (P50 - P80);
- > 15% tussen 70,8 en 86,0 (P80 - P95);
- > 5% tussen 86,0 en 100,0 (P95 - maximum).

Urbanisatiegraad:

37% van 220 woonzorgcentra in sterk verstedelijkte gemeenten heeft een lager of zelfde cijfer dan uw WZC.

Van alle woonzorgcentra in sterk verstedelijkte gemeenten zit:

- > 5% tussen 0,0 en 0,0 (minimum - P 5);
- > 15% tussen 0,0 en 25,7 (P 5 - P20);
- > 30% tussen 25,7 en 44,8 (P20 - P50);
- > 30% tussen 44,8 en 63,1 (P50 - P80);
- > 15% tussen 63,1 en 83,8 (P80 - P95);
- > 5% tussen 83,8 en 100,0 (P95 - maximum).



H1 - % bewoners overleden in het woonzorgcentrum

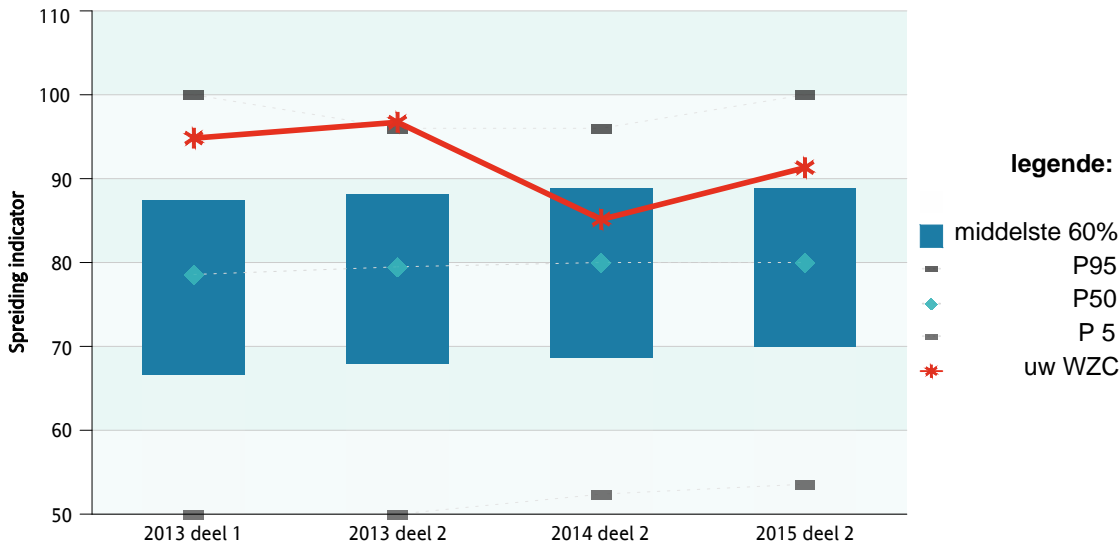
Bespreking voor laatste periode: 2015 deel 2

91,3% van de overlijdens van bewoners van uw WZC vond plaats in het woonzorgcentrum zelf in het voorbije kalenderjaar. Hiermee heeft 86,6% van 752 Vlaamse woonzorgcentra een lager of zelfde cijfer dan uw WZC.

Van alle woonzorgcentra zit:

- > 5% tussen 0,0 en 53,6 (minimum - P 5);
- > 15% tussen 53,6 en 70,0 (P 5 - P20);
- > 30% tussen 70,0 en 80,0 (P20 - P50);
- > 30% tussen 80,0 en 88,9 (P50 - P80);
- > 15% tussen 88,9 en 100,0 (P80 - P95);
- > 5% tussen 100,0 en 100,0 (P95 - maximum).

Samenvatting: Alle Vlaamse WZC



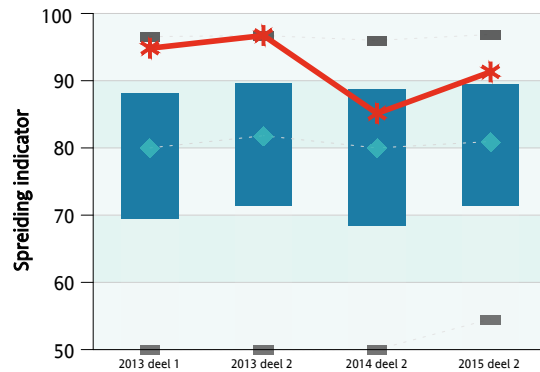
Beheersinstantie:

85% van 412 woonzorgcentra beheerd door een VZW heeft een lager of zelfde cijfer dan uw WZC.

Van alle woonzorgcentra beheerd door een VZW zit:

- > 5% tussen 0,0 en 54,5 (minimum - P 5);
- > 15% tussen 54,5 en 71,4 (P 5 - P20);
- > 30% tussen 71,4 en 81,0 (P20 - P50);
- > 30% tussen 81,0 en 89,7 (P50 - P80);
- > 15% tussen 89,7 en 96,9 (P80 - P95);
- > 5% tussen 96,9 en 100,0 (P95 - maximum).

VZW



Capaciteit:

92% van 212 woonzorgcentra met een gelijkaardige capaciteit heeft een lager of zelfde cijfer dan uw WZC.

Van alle woonzorgcentra met 120 of meer plaatsen zit:

- > 5% tussen 50,0 en 62,2 (minimum - P 5);
- > 15% tussen 62,2 en 73,3 (P 5 - P20);
- > 30% tussen 73,3 en 81,8 (P20 - P50);
- > 30% tussen 81,8 en 88,3 (P50 - P80);
- > 15% tussen 88,3 en 92,8 (P80 - P95);
- > 5% tussen 92,8 en 100,0 (P95 - maximum).

120 of meer plaatsen



Aandeel RVT:

78% van 108 woonzorgcentra met een gelijkaardig RVT-aandeel heeft een lager of zelfde cijfer dan uw WZC.

Van alle woonzorgcentra met 75% of meer RVT-bedden zit:

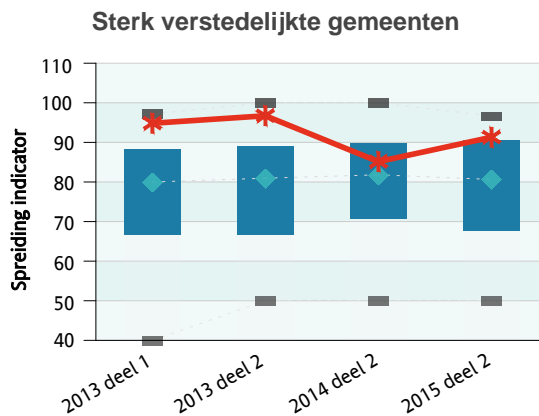
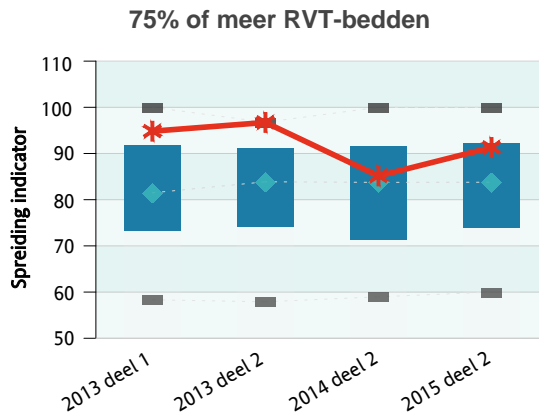
- > 5% tussen 23,3 en 60,0 (minimum - P 5);
- > 15% tussen 60,0 en 73,9 (P 5 - P20);
- > 30% tussen 73,9 en 83,8 (P20 - P50);
- > 30% tussen 83,8 en 92,3 (P50 - P80);
- > 15% tussen 92,3 en 100,0 (P80 - P95);
- > 5% tussen 100,0 en 100,0 (P95 - maximum).

Urbanisatiegraad:

84% van 220 woonzorgcentra in sterk verstedelijkte gemeenten heeft een lager of zelfde cijfer dan uw WZC.

Van alle woonzorgcentra in sterk verstedelijkte gemeenten zit:

- > 5% tussen 0,0 en 50,0 (minimum - P 5);
- > 15% tussen 50,0 en 67,8 (P 5 - P20);
- > 30% tussen 67,8 en 80,6 (P20 - P50);
- > 30% tussen 80,6 en 90,6 (P50 - P80);
- > 15% tussen 90,6 en 96,7 (P80 - P95);
- > 5% tussen 96,7 en 100,0 (P95 - maximum).



Y1 - Verhouding uren gepresteerd vrijwilligerswerk gepresteerd in het voorbije kalenderjaar

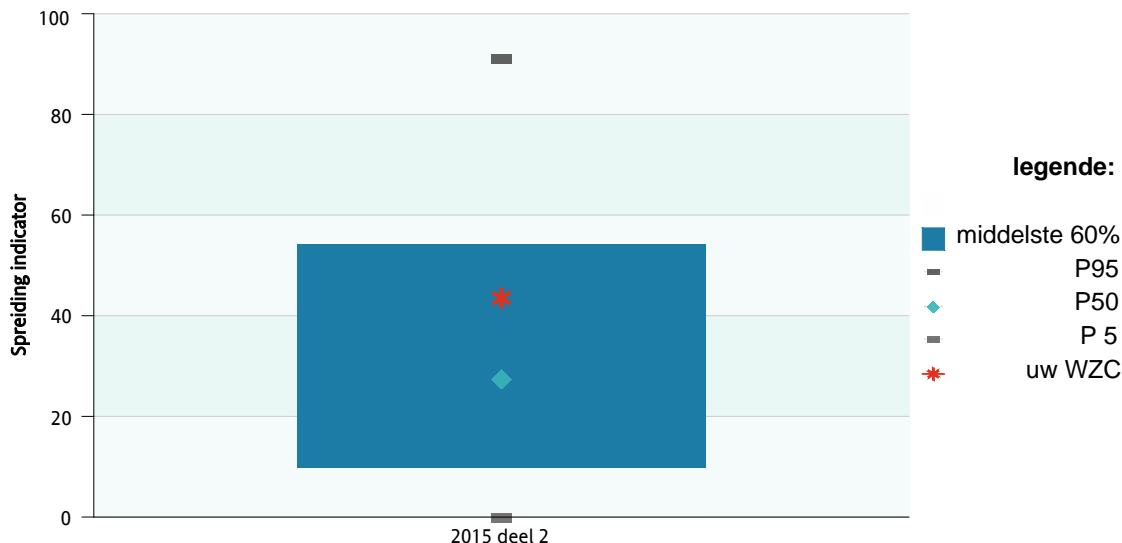
Bespreking voor laatste periode: 2015 deel 2

43,5 uren vrijwilligerswerk per wooneenheid ontving uw WZC in het voorbije kalenderjaar. Hiermee heeft 69,3% van 752 Vlaamse woonzorgcentra een lager of zelfde cijfer dan uw WZC.

Van alle woonzorgcentra zit:

- > 5% tussen 0,0 en 0,0 (minimum - P 5);
- > 15% tussen 0,0 en 9,9 (P 5 - P20);
- > 30% tussen 9,9 en 27,5 (P20 - P50);
- > 30% tussen 27,5 en 54,3 (P50 - P80);
- > 15% tussen 54,3 en 91,0 (P80 - P95);
- > 5% tussen 91,0 en 1.733,8 (P95 - maximum).

Samenvatting: Alle Vlaamse WZC



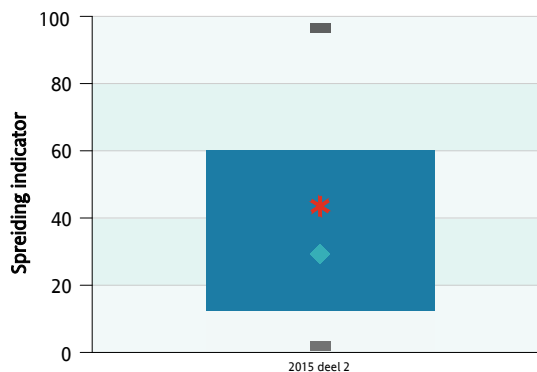
Beheersinstantie:

66% van 412 woonzorgcentra beheerd door een VZW heeft een lager of zelfde cijfer dan uw WZC.

Van alle woonzorgcentra beheerd door een VZW zit:

- > 5% tussen 0,0 en 2,1 (minimum - P 5);
- > 15% tussen 2,1 en 12,5 (P 5 - P20);
- > 30% tussen 12,5 en 29,5 (P20 - P50);
- > 30% tussen 29,5 en 60,3 (P50 - P80);
- > 15% tussen 60,3 en 96,7 (P80 - P95);
- > 5% tussen 96,7 en 1.733,8 (P95 - maximum).

VZW



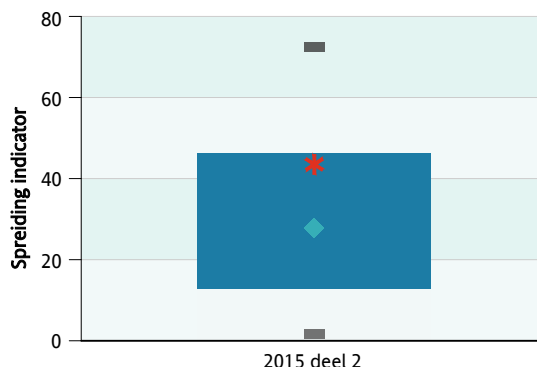
Capaciteit:

74% van 212 woonzorgcentra met een gelijkaardige capaciteit heeft een lager of zelfde cijfer dan uw WZC.

Van alle woonzorgcentra met 120 of meer plaatsen zit:

- > 5% tussen 0,0 en 1,9 (minimum - P 5);
- > 15% tussen 1,9 en 12,8 (P 5 - P20);
- > 30% tussen 12,8 en 27,9 (P20 - P50);
- > 30% tussen 27,9 en 46,3 (P50 - P80);
- > 15% tussen 46,3 en 72,5 (P80 - P95);
- > 5% tussen 72,5 en 137,3 (P95 - maximum).

120 of meer plaatsen



Aandeel RVT:

57% van 108 woonzorgcentra met een gelijkaardig RVT-aandeel heeft een lager of zelfde cijfer dan uw WZC.

Van alle woonzorgcentra met 75% of meer RVT-bedden zit:

- > 5% tussen 0,0 en 0,0 (minimum - P 5);
- > 15% tussen 0,0 en 11,6 (P 5 - P20);
- > 30% tussen 11,6 en 31,7 (P20 - P50);
- > 30% tussen 31,7 en 68,3 (P50 - P80);
- > 15% tussen 68,3 en 128,1 (P80 - P95);
- > 5% tussen 128,1 en 216,1 (P95 - maximum).

Urbanisatiegraad:

76% van 220 woonzorgcentra in sterk verstedelijkte gemeenten heeft een lager of zelfde cijfer dan uw WZC.

Van alle woonzorgcentra in sterk verstedelijkte gemeenten zit:

- > 5% tussen 0,0 en 0,0 (minimum - P 5);
- > 15% tussen 0,0 en 5,1 (P 5 - P20);
- > 30% tussen 5,1 en 24,6 (P20 - P50);
- > 30% tussen 24,6 en 46,8 (P50 - P80);
- > 15% tussen 46,8 en 81,6 (P80 - P95);
- > 5% tussen 81,6 en 173,5 (P95 - maximum).

