



Vlaanderen  
is zorg

# KWALITEIT IN WOONZORGCENTRA: METEN VIA INDICATOREN

WOON- EN ZORGCENTRUM DEN OLM / 2016 deel 2

/ 13-sep-17

AGENTSCHAP  
ZORG &  
GEZONDHEID

## WOON- EN ZORGCENTRUM DEN OLM

Dit rapport geeft een overzicht van de kwaliteitsindicatoren die geregistreerd werden in 2016 deel 2. In dit feedbackrapport vindt u de resultaten van uw eigen woonzorgcentrum. Daarnaast kunt u zich als woonzorgcentrum per indicator vergelijken met alle Vlaamse woonzorgcentra en met gelijkaardige woonzorgcentra op basis van inrichtende macht, capaciteit, aandeel RVT-erkenningen en urbanisatiegraad.

### Inhoudstafel rapport

> Leeswijzer: verklaring van de gebruikte termen en afkortingen	3
> B2 - % bewoners met onbedoeld gewichtsverlies van 10% of meer in de afgelopen zes maanden	5
> F - % zorgpersoneel gevaccineerd tegen influenza waarbij het vaccin betaald is door het woonzorgcentrum	7
> H - % overleden bewoners met als overlijdensplaats het woonzorgcentrum	9
> Y - Verhouding van de jaarlijks gepresteerde uren vrijwilligerswerk t.o.v. het aantal woongelegenheden	11

Voor meer uitleg over de cijfers van heel Vlaanderen kunt u terecht op de algemene rapportage op de website van het Vlaams Agentschap Zorg en Gezondheid: [zorg-en-gezondheid.be/cijfersreferentiekaderwzc/](http://zorg-en-gezondheid.be/cijfersreferentiekaderwzc/)

Hieronder vindt u een overzicht van uw woonzorgcentrum. De berekende indicator is de verhouding van teller ten opzichte van de noemer (x100 als het om een percentage gaat).

### Overzicht kenmerken woonzorgcentrum

(dos.nr: 116.107)	regio: P.Antwerpen
Indeling naar urbanisatiegraad: <b>Sterk verstedelijkte gemeenten</b>	regio: G.Bonheiden
Type beheersinstantie: <b>VZW</b>	Naam inrichtende macht: <i>Imelda</i>
Capaciteit: <b>120 of meer woongelegenheden</b>	waarvan: <b>75% of meer RVT-aandeel</b>

### Ingegeven cijfers laatste periode: 2016 deel 2

Code	Indicator	Indicator Teller	Indicator Noemer	Indicator berekend
<i>hulpindicator</i>	<i>Hoeveel bewoners zijn gewogen in de maand oktober?</i>	92		
<i>hulpindicator</i>	<i>Hoeveel bewoners zijn niet gewogen in de maand oktober omdat de bewoner overleden is (in de loop van de maanden mei, juni, juli, augustus, september en oktober)</i>	21		
<i>hulpindicator</i>	<i>Hoeveel bewoners zijn niet gewogen in de maand oktober omdat de bewoner op vermageringsdieet staat of acuut gebruik maakt van diuretica</i>	44		
<i>hulpindicator</i>	<i>Hoeveel bewoners zijn niet gewogen in de maand oktober omdat dit praktisch niet mogelijk was (ziekenhuis, terminaal of teveel pijn)</i>	6		
B2	% bewoners met onbedoeld gewichtsverlies van 10% of meer in de afgelopen zes maanden	2	86	2,3%
F	% zorgpersoneel gevaccineerd tegen influenza waarbij het vaccin betaald is door het woonzorgcentrum	73	141	51,8%
H	% overleden bewoners met als overlijdensplaats het woonzorgcentrum	47	59	79,7%
Y	Verhouding van de jaarlijks gepresteerde uren vrijwilligerswerk t.o.v. het aantal woongelegenheden	8.466	176	48,1

De onderzoekers van Universiteit Gent hebben bij de data-opschoning vastgesteld dat er veel onbetrouwbare data zijn ingestuurd voor indicator V (ziekteverzuim) en indicator W (personeelsverloop) ten gevolge van verschillende interpretaties van de definities. Om die reden worden de ingestuurde cijfers niet teruggekoppeld naar de woonzorgcentra. De onderzoekers van KU Leuven LUCAS werken samen met experts, gebruikersgroep en anderen om de definities en meetprocedures nog meer te verduidelijken, zodat het meten van deze indicatoren tijdens de volgende registratie op een meer gestandaardiseerde manier kan gebeuren. Een update van de "Handleiding: Kwaliteitsindicatoren over kwaliteit van zorg en veiligheid en over kwaliteit van zorgverleners en zorgorganisatie" volgt in het najaar van 2017.

## Leeswijzer: Gebruikte termen en afkortingen

### Tellers en noemers per indicator

Enkel voor indicatoren die op 31/01/2017 moesten ingediend worden.

Label: groep	Teller of noemer?	Definitie
B	Teller 2	Hoeveel bewoners hebben 10% of meer gewichtsverlies tussen de weging van april en de weging van oktober?
	Noemer 2	Hoeveel bewoners hebben twee geldige weegmomenten, met name april en oktober
F	Teller	Aantal gevaccineerde zorgpersoneelsleden met een contract op 1 december en waarbij het vaccin betaald is door het woonzorgcentrum
	Noemer	Totaal aantal zorgpersoneelsleden met een contract op 1 december
H	Teller	Aantal bewoners overleden in het woonzorgcentrum
	Noemer	Totaal aantal bewoners dat in het voorbije kalenderjaar overleden is
Y	Teller	Aantal uren gepresteerd vrijwilligerswerk gepresteerd in het voorbije kalenderjaar
	Noemer	Totaal aantal woongelegenheden van het woonzorgcentrum

### Spreidingswaarden

<b>Indicator:</b>	Elke indicator wordt apart berekend per voorziening en uitgedrukt als een verhouding van teller en noemer. Dit is de indicatorwaarde. Wanneer de indicatorwaarde een percentage is, werd de verhouding van de teller en noemer vermenigvuldigd met 100.
<b>Gerapporteerde waarden:</b>	De bekomen indicatorwaarden worden gesorteerd van klein naar groot per groep van voorzieningen met een zelfde kenmerk en per periode. <i>bv. alle voorzieningen in landelijke gemeenten.</i> Daarna worden volgende waarden gerapporteerd om duidelijk te maken hoe groot het verschil is tussen de kleinste (minimum) en grootste indicatorwaarde (maximum). <i>Om de leesbaarheid van de grafieken te vergroten worden minimum en maximum er niet op weergegeven.</i>
<b>Minimum:</b>	De laagste waarde voor deze indicator per periode en per kenmerk.
<b>Percentiel (P):</b>	Een percentiel 'Px' is een getal zodanig dat x% van de data kleiner is dan of gelijk aan dit getal en (100 - x)% groter is dan of gelijk aan dit getal. In dit rapport wordt gewerkt met percentiel 5 (P 5), percentiel 20 (P20), percentiel 50 (P50 of mediaan), percentiel 80 (P80) en percentiel 95 (P95). <i>bv. "P20=0,1%" wil zeggen "In 20% van de woonzorgcentra gelegen in landelijke gemeenten heeft hoogstens 0,1% van de bewoners een decubituswonde van categorie 2, 3, 4 of onbepaald."</i>
<b>Mediaan:</b>	De mediaan is een ander woord voor 'Percentiel 50 (P50)'. Dit getal geeft dus weer dat 50% van de WZC een indicatorwaarde hebben die kleiner is dan of gelijk aan dit getal. De helft van de WZC heeft dus een hogere indicatorwaarde. Er werd gekozen voor het rapporteren van de mediaan in plaats van het gemiddelde, omdat de mediaan als centrummaat minder gevoelig is voor extreme waarden dan het gemiddelde. <i>bv. In deze tekenreeks van 7 cijfers "2 - 3 - 4 - 5 - 20 - 70 - 90" is '5' de mediaan want er zijn 3 cijfers kleiner dan '5' en 3 cijfers groter dan '5'.</i>
<b>Middelste 60%</b>	60% van de woonzorgcentra bevinden zich tussen percentiel 20 en percentiel 80. Deze groep WZC wordt als 1 groep weergegeven op de grafieken. <i>bv. Van alle woonzorgcentra in openbaar beheer zit 60% tussen 1,1% (P20) en 4,4% (P80).</i>
<b>Maximum:</b>	De hoogste waarde voor deze indicator per periode en per kenmerk.
<b>Percentiel 'uw WZC':</b>	Dit percentiel geeft aan hoeveel procent van de voorzieningen een waarde heeft die kleiner is dan of gelijk aan de waarde voor dit WZC. <i>bv. 57%: In 57% van de woonzorgcentra gelegen in landelijke gemeenten hebben evenveel of minder bewoners een decubituswonde van categorie 2, 3, 4 of onbepaald dan in dit WZC.</i>

### Afkortingen

<b>WZC</b>	WoonZorgCentrum
<b>RVT</b>	Rust- en VerzorgingsTehuis: WZC met speciale plaatsen voor zwaar zorgbehoevende ouderen.
<b>regio: P.</b>	Provincie
<b>regio: G.</b>	Gemeente

## Leeswijzer: grafieken

Per indicator kan u in dit rapport vijf grafieken terugvinden.

> Op de **verticale as** van elke grafiek staat de spreiding van de indicatorwaarde.

> Op de **horizontale as** wordt steeds weergegeven over welke registratieperiode het gaat.

Wanneer een indicator nog maar één keer is geregistreerd met deze definitie, staat hier ook maar 1 periode vermeld (bv. "2015 deel 1"). Indien er al meer registraties plaatsvonden met dezelfde definitie, vindt u hier alle periodes (bv. "2015 deel 2", "2016 deel 2") terug. In dit laatste geval zijn de waarden van verschillende periodes verbonden met een volle lijn (uw eigen waarden) of een dunne stippellijn (P5, P50 en P95) om de evolutie duidelijker weer te geven.

Volgende grafieken vindt u voor elk van de indicatoren terug:

> Een samenvattende grafiek die de spreiding van de indicator voor alle WZC in Vlaanderen weergeeft

> Een grafiek die de spreiding van de indicator weergeeft voor de WZC met dezelfde beheersinstantie als de uwe.

> Een grafiek die de spreiding van de indicator weergeeft voor de WZC met dezelfde capaciteitsklasse als de uwe (op het moment van de registratie).

> Een grafiek die de spreiding van de indicator weergeeft voor de WZC met hetzelfde aandeel RVT als het uwe (op het moment van de registratie).

> Een grafiek die de spreiding van de indicator weergeeft voor de WZC gelegen in gemeenten met dezelfde urbanisatiegraad als de uwe.

## Overzicht categorieën per kenmerk

### Beheersinstantie

Alle categorieën juridische vorm

#### VZW

details categorie

VZW

#### Openbaar

details categorie

OCMW

VER

AUTO

OPDR

INST

VER.

IWO

#### Particulier

details categorie

NV

COMM

BVBA

CV

CVBA

NP

GCV

### Capaciteit

#### Capaciteit

Onbekend

<30 plaatsen

30-59 plaatsen

60-89 plaatsen

90-119 plaatsen

120 of meer plaatsen

### RVT-aandeel

#### Aandeel RVT-bedden

Geen RVT-erkenning

<50% RVT-bedden

50-74% RVT-bedden

75% of meer RVT-bedden

Onbekend

### Urbanisatiegraad

#### Urbanisatiegraad

Landelijke gemeenten

Weinig verstedelijkte gemeenten

Sterk verstedelijkte gemeenten

Stedelijke gemeenten

## B2 - % bewoners met onbedoeld gewichtsverlies van 10% of meer in de afgelopen zes maanden

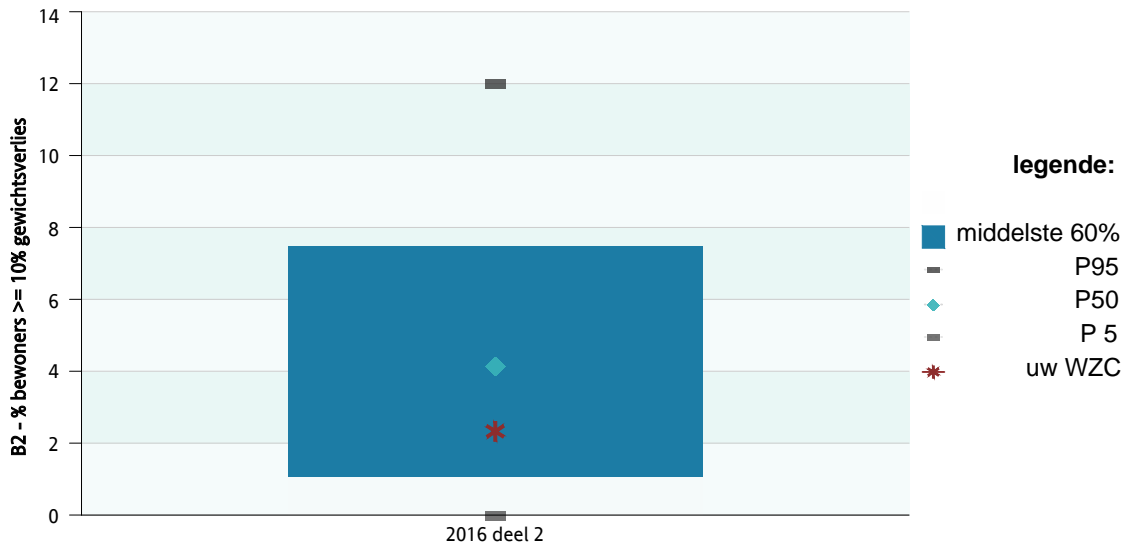
### Bespreking voor laatste periode: 2016 deel 2

2,3% van de bewoners in uw WZC had 10% of meer onbedoeld gewichtsverlies tussen de weging van april en de weging van oktober. Hiermee heeft 32,6% van 739 Vlaamse woonzorgcentra een lager of zelfde cijfer dan uw WZC.

Van alle woonzorgcentra zit:

- > 5% tussen 0,0 en 0,0 (minimum - P 5);
- > 15% tussen 0,0 en 1,1 (P 5 - P20);
- > 30% tussen 1,1 en 4,1 (P20 - P50);
- > 30% tussen 4,1 en 7,5 (P50 - P80);
- > 15% tussen 7,5 en 12,0 (P80 - P95);
- > 5% tussen 12,0 en 66,7 (P95 - maximum).

### Samenvatting: Alle Vlaamse WZC



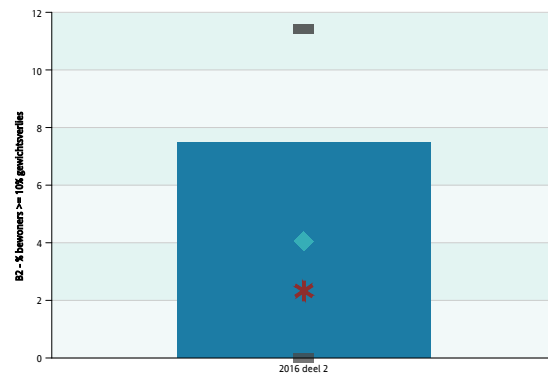
### Beheersinstantie:

32% van 410 woonzorgcentra beheerd door een VZW heeft een lager of zelfde cijfer dan uw WZC.

Van alle woonzorgcentra beheerd door een VZW zit:

- > 5% tussen 0,0 en 0,0 (minimum - P 5);
- > 15% tussen 0,0 en 0,0 (P 5 - P20);
- > 30% tussen 0,0 en 4,1 (P20 - P50);
- > 30% tussen 4,1 en 7,5 (P50 - P80);
- > 15% tussen 7,5 en 11,4 (P80 - P95);
- > 5% tussen 11,4 en 50,0 (P95 - maximum).

### VZW

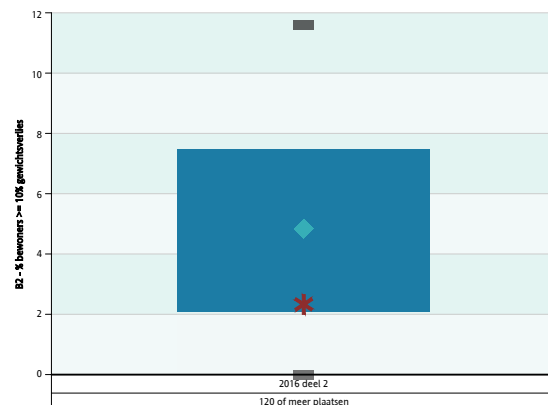


### Capaciteit:

23% van 217 woonzorgcentra met een gelijkaardige capaciteit heeft een lager of zelfde cijfer dan uw WZC.

Van alle woonzorgcentra met 120 of meer plaatsen zit:

- > 5% tussen 0,0 en 0,0 (minimum - P 5);
- > 15% tussen 0,0 en 2,1 (P 5 - P20);
- > 30% tussen 2,1 en 4,9 (P20 - P50);
- > 30% tussen 4,9 en 7,5 (P50 - P80);
- > 15% tussen 7,5 en 11,6 (P80 - P95);
- > 5% tussen 11,6 en 20,7 (P95 - maximum).



### Aandeel RVT:

28% van 105 woonzorgcentra met een gelijkaardig RVT-aandeel heeft een lager of zelfde cijfer dan uw WZC.

Van alle woonzorgcentra met 75% of meer RVT-bedden zit:

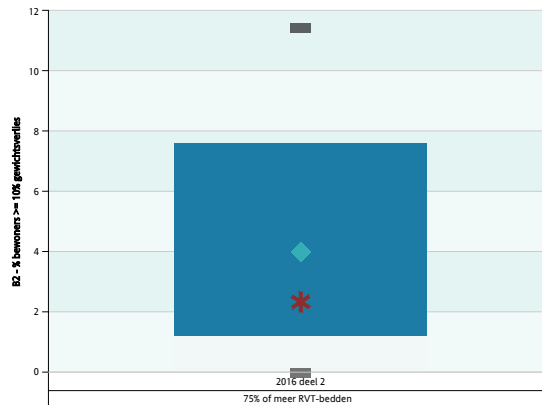
- > 5% tussen 0,0 en 0,0 (minimum - P 5);
- > 15% tussen 0,0 en 1,2 (P 5 - P20);
- > 30% tussen 1,2 en 4,0 (P20 - P50);
- > 30% tussen 4,0 en 7,6 (P50 - P80);
- > 15% tussen 7,6 en 11,4 (P80 - P95);
- > 5% tussen 11,4 en 13,3 (P95 - maximum).

### Urbanisatiegraad:

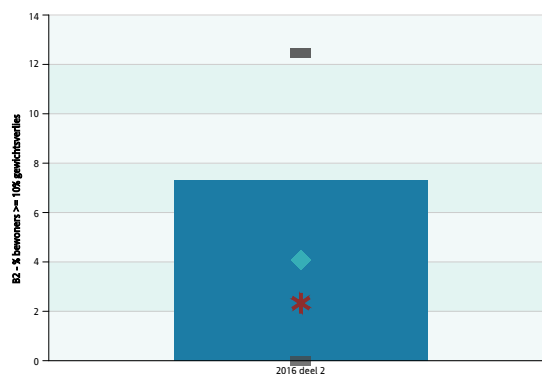
36% van 214 woonzorgcentra in sterk verstedelijkte gemeenten heeft een lager of zelfde cijfer dan uw WZC.

Van alle woonzorgcentra in sterk verstedelijkte gemeenten zit:

- > 5% tussen 0,0 en 0,0 (minimum - P 5);
- > 15% tussen 0,0 en 0,0 (P 5 - P20);
- > 30% tussen 0,0 en 4,1 (P20 - P50);
- > 30% tussen 4,1 en 7,4 (P50 - P80);
- > 15% tussen 7,4 en 12,5 (P80 - P95);
- > 5% tussen 12,5 en 66,7 (P95 - maximum).



### Sterk verstedelijkte gemeenten



## F - % zorgpersoneel gevaccineerd tegen influenza waarbij het vaccin betaald is door het woonzorgcentrum

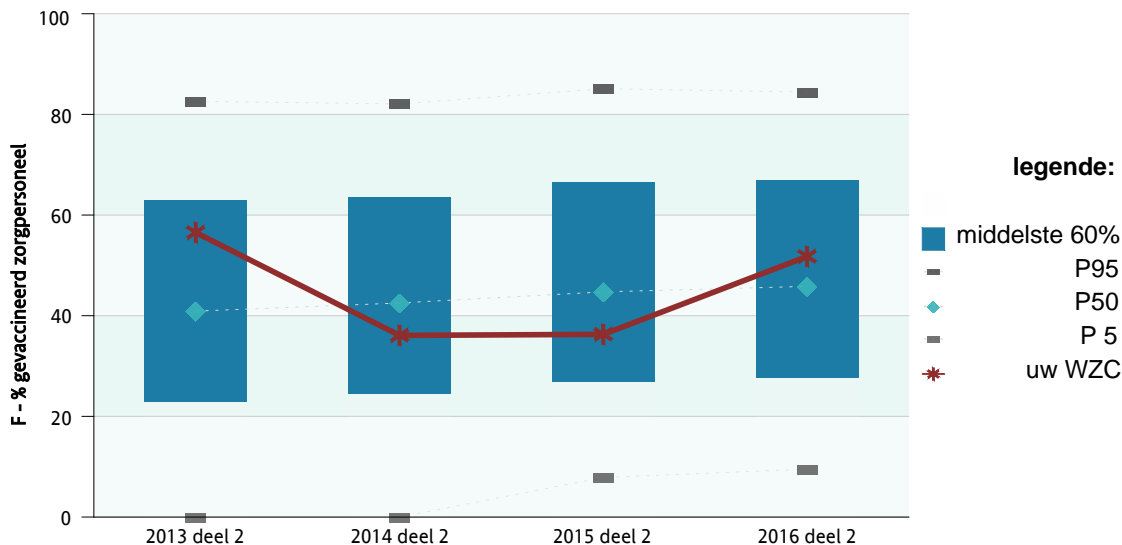
### Bespreking voor laatste periode: 2016 deel 2

51,8% van de zorgpersoneelsleden met een contract op 1 december in uw WZC kreeg een influenza-vaccinatie die betaald was door het woonzorgcentrum. Hiermee heeft 60,5% van 768 Vlaamse woonzorgcentra een lager of zelfde cijfer dan uw WZC.

Van alle woonzorgcentra zit:

- > 5% tussen 0,0 en 9,5 (minimum - P 5);
- > 15% tussen 9,5 en 27,8 (P 5 - P20);
- > 30% tussen 27,8 en 45,8 (P20 - P50);
- > 30% tussen 45,8 en 67,2 (P50 - P80);
- > 15% tussen 67,2 en 84,4 (P80 - P95);
- > 5% tussen 84,4 en 100,0 (P95 - maximum).

### Samenvatting: Alle Vlaamse WZC



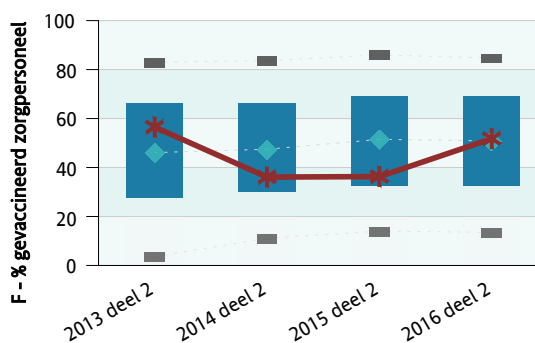
### Beheersinstantie:

53% van 432 woonzorgcentra beheerd door een VZW heeft een lager of zelfde cijfer dan uw WZC.

Van alle woonzorgcentra beheerd door een VZW zit:

- > 5% tussen 0,0 en 13,5 (minimum - P 5);
- > 15% tussen 13,5 en 32,7 (P 5 - P20);
- > 30% tussen 32,7 en 50,8 (P20 - P50);
- > 30% tussen 50,8 en 69,3 (P50 - P80);
- > 15% tussen 69,3 en 84,7 (P80 - P95);
- > 5% tussen 84,7 en 100,0 (P95 - maximum).

### VZW

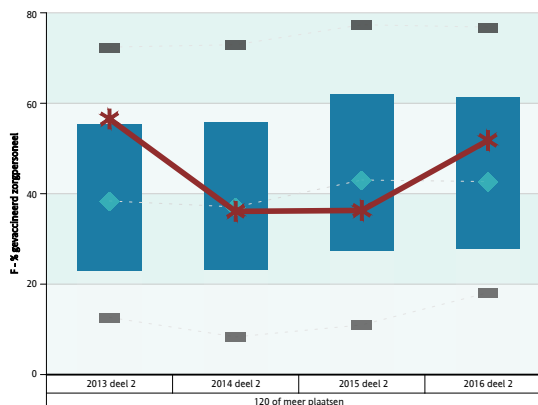


### Capaciteit:

69% van 223 woonzorgcentra met een gelijkaardige capaciteit heeft een lager of zelfde cijfer dan uw WZC.

Van alle woonzorgcentra met 120 of meer plaatsen zit:

- > 5% tussen 0,0 en 18,1 (minimum - P 5);
- > 15% tussen 18,1 en 27,8 (P 5 - P20);
- > 30% tussen 27,8 en 42,7 (P20 - P50);
- > 30% tussen 42,7 en 61,5 (P50 - P80);
- > 15% tussen 61,5 en 76,8 (P80 - P95);
- > 5% tussen 76,8 en 92,2 (P95 - maximum).

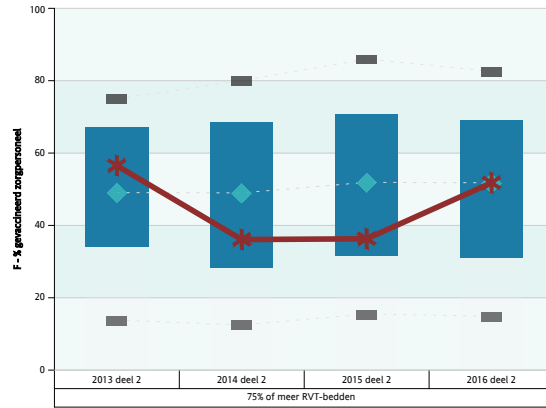


### Aandeel RVT:

50% van 107 woonzorgcentra met een gelijkaardig RVT-aandeel heeft een lager of zelfde cijfer dan uw WZC.

Van alle woonzorgcentra met 75% of meer RVT-bedden zit:

- > 5% tussen 0,0 en 14,9 (minimum - P 5);
- > 15% tussen 14,9 en 31,2 (P 5 - P20);
- > 30% tussen 31,2 en 51,8 (P20 - P50);
- > 30% tussen 51,8 en 69,3 (P50 - P80);
- > 15% tussen 69,3 en 82,6 (P80 - P95);
- > 5% tussen 82,6 en 93,3 (P95 - maximum).



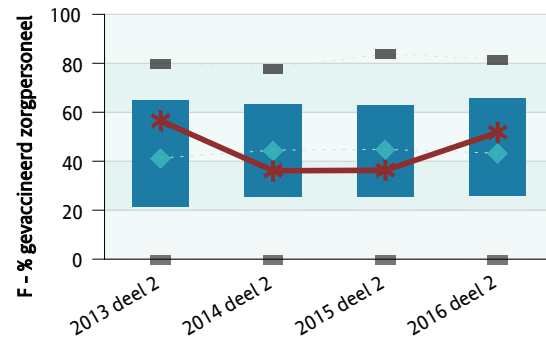
### Sterk verstedelijkte gemeenten

### Urbanisatiegraad:

62% van 225 woonzorgcentra in sterk verstedelijkte gemeenten heeft een lager of zelfde cijfer dan uw WZC.

Van alle woonzorgcentra in sterk verstedelijkte gemeenten zit:

- > 5% tussen 0,0 en 0,0 (minimum - P 5);
- > 15% tussen 0,0 en 25,9 (P 5 - P20);
- > 30% tussen 25,9 en 43,3 (P20 - P50);
- > 30% tussen 43,3 en 66,0 (P50 - P80);
- > 15% tussen 66,0 en 81,6 (P80 - P95);
- > 5% tussen 81,6 en 100,0 (P95 - maximum).





# H - % overleden bewoners met als overlijdensplaats het woonzorgcentrum

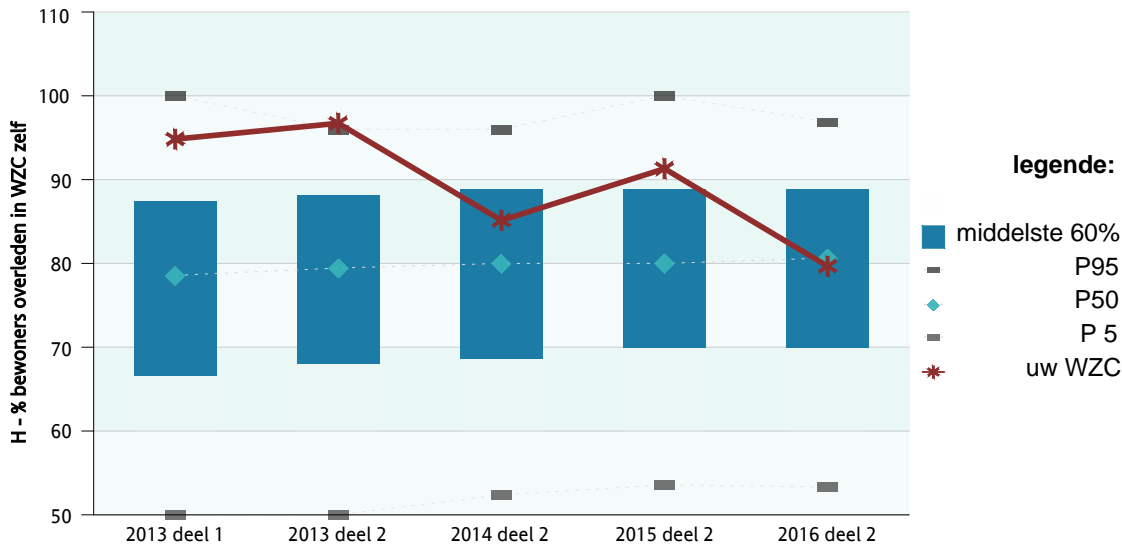
## Bespreking voor laatste periode: 2016 deel 2

79,7% van de overleden bewoners in uw WZC overleed in het woonzorgcentrum zelf in het voorbije kalenderjaar. Hiermee heeft 45,7% van 770 Vlaamse woonzorgcentra een lager of zelfde cijfer dan uw WZC.

Van alle woonzorgcentra zit:

- > 5% tussen 0,0 en 53,3 (minimum - P 5);
- > 15% tussen 53,3 en 70,0 (P 5 - P20);
- > 30% tussen 70,0 en 80,6 (P20 - P50);
- > 30% tussen 80,6 en 88,9 (P50 - P80);
- > 15% tussen 88,9 en 96,9 (P80 - P95);
- > 5% tussen 96,9 en 100,0 (P95 - maximum).

### Samenvatting: Alle Vlaamse WZC



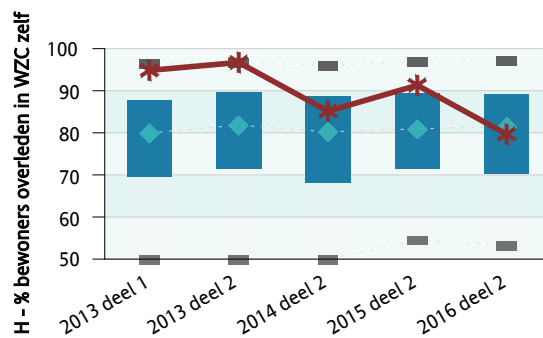
## Beheersinstantie:

43% van 433 woonzorgcentra beheerd door een VZW heeft een lager of zelfde cijfer dan uw WZC.

Van alle woonzorgcentra beheerd door een VZW zit:

- > 5% tussen 0,0 en 53,3 (minimum - P 5);
- > 15% tussen 53,3 en 70,3 (P 5 - P20);
- > 30% tussen 70,3 en 81,5 (P20 - P50);
- > 30% tussen 81,5 en 89,3 (P50 - P80);
- > 15% tussen 89,3 en 97,2 (P80 - P95);
- > 5% tussen 97,2 en 100,0 (P95 - maximum).

## VZW

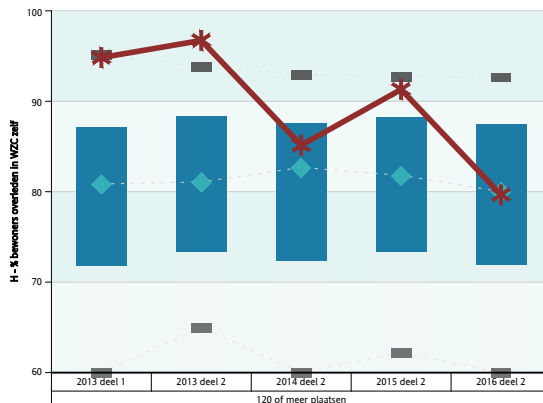


## Capaciteit:

46% van 226 woonzorgcentra met een gelijkaardige capaciteit heeft een lager of zelfde cijfer dan uw WZC.

Van alle woonzorgcentra met 120 of meer plaatsen zit:

- > 5% tussen 15,4 en 60,0 (minimum - P 5);
- > 15% tussen 60,0 en 72,0 (P 5 - P20);
- > 30% tussen 72,0 en 80,0 (P20 - P50);
- > 30% tussen 80,0 en 87,5 (P50 - P80);
- > 15% tussen 87,5 en 92,7 (P80 - P95);
- > 5% tussen 92,7 en 100,0 (P95 - maximum).

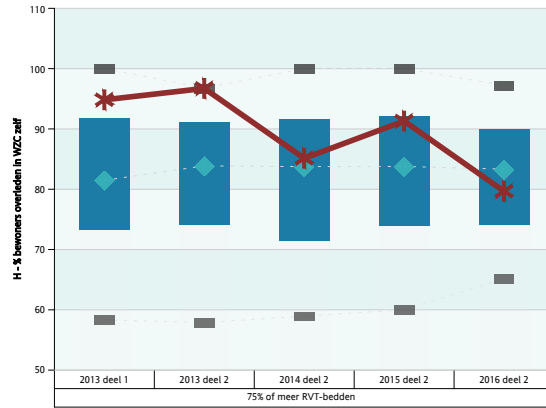


**Aandeel RVT:**

35% van 107 woonzorgcentra met een gelijkaardig RVT-aandeel heeft een lager of zelfde cijfer dan uw WZC.

Van alle woonzorgcentra met 75% of meer RVT-bedden zit:

- > 5% tussen 41,7 en 65,2 (minimum - P 5);
- > 15% tussen 65,2 en 74,2 (P 5 - P20);
- > 30% tussen 74,2 en 83,3 (P20 - P50);
- > 30% tussen 83,3 en 90,0 (P50 - P80);
- > 15% tussen 90,0 en 97,2 (P80 - P95);
- > 5% tussen 97,2 en 100,0 (P95 - maximum).



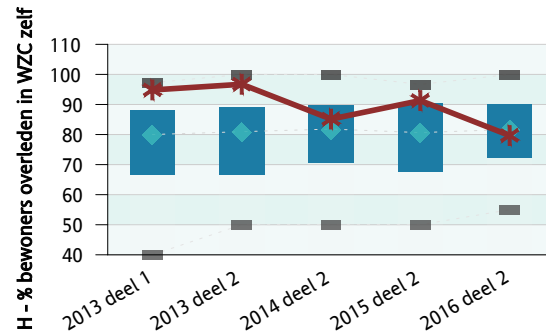
**Sterk verstedelijkte gemeenten**

**Urbanisatiegraad:**

43% van 226 woonzorgcentra in sterk verstedelijkte gemeenten heeft een lager of zelfde cijfer dan uw WZC.

Van alle woonzorgcentra in sterk verstedelijkte gemeenten zit:

- > 5% tussen 0,0 en 55,0 (minimum - P 5);
- > 15% tussen 55,0 en 72,2 (P 5 - P20);
- > 30% tussen 72,2 en 81,7 (P20 - P50);
- > 30% tussen 81,7 en 90,2 (P50 - P80);
- > 15% tussen 90,2 en 100,0 (P80 - P95);
- > 5% tussen 100,0 en 100,0 (P95 - maximum).



# Y - Verhouding van de jaarlijks gepresteerde uren vrijwilligerswerk t.o.v. het aantal woongelegenheden

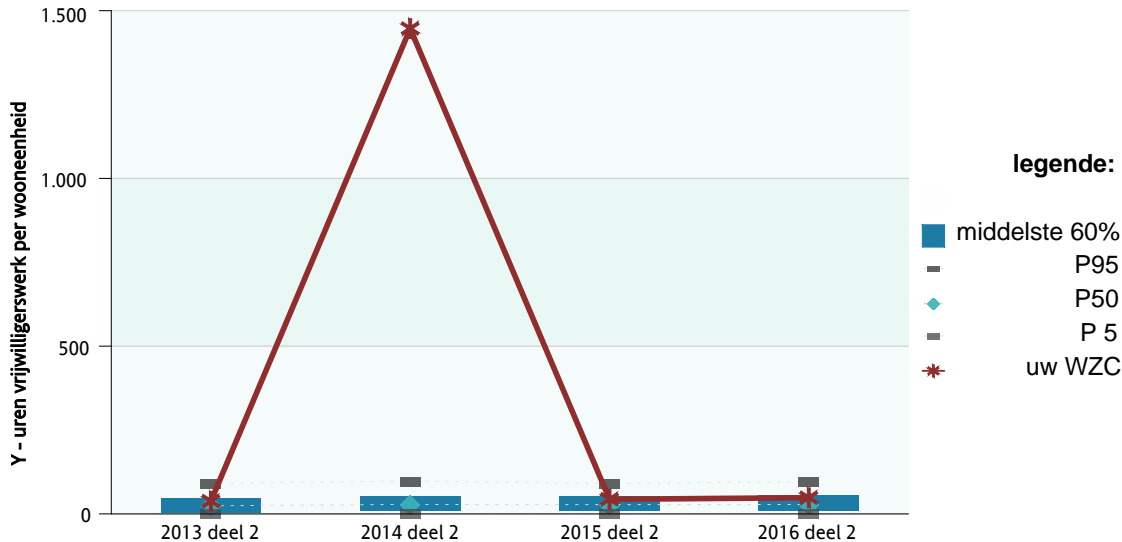
## Bespreking voor laatste periode: 2016 deel 2

48,1 uren vrijwilligerswerk per wooneenheid had uw WZC in het voorbije kalenderjaar. Hiermee heeft 72,6% van 767 Vlaamse woonzorgcentra een lager of zelfde cijfer dan uw WZC.

Van alle woonzorgcentra zit:

- > 5% tussen 0,0 en 0,0 (minimum - P 5);
- > 15% tussen 0,0 en 10,3 (P 5 - P20);
- > 30% tussen 10,3 en 28,0 (P20 - P50);
- > 30% tussen 28,0 en 56,7 (P50 - P80);
- > 15% tussen 56,7 en 96,1 (P80 - P95);
- > 5% tussen 96,1 en 299,8 (P95 - maximum).

Samenvatting: Alle Vlaamse WZC



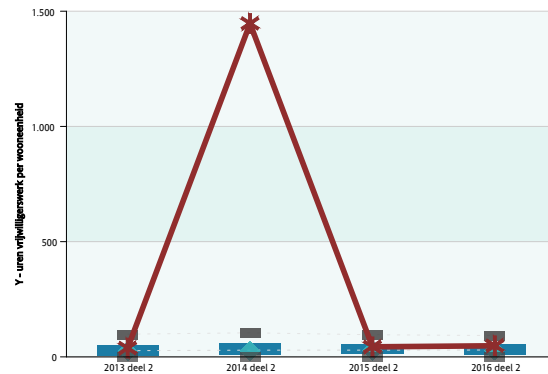
## Beheersinstantie:

70% van 430 woonzorgcentra beheerd door een VZW heeft een lager of zelfde cijfer dan uw WZC.

Van alle woonzorgcentra beheerd door een VZW zit:

- > 5% tussen 0,0 en 1,9 (minimum - P 5);
- > 15% tussen 1,9 en 12,3 (P 5 - P20);
- > 30% tussen 12,3 en 29,6 (P20 - P50);
- > 30% tussen 29,6 en 57,6 (P50 - P80);
- > 15% tussen 57,6 en 92,6 (P80 - P95);
- > 5% tussen 92,6 en 237,8 (P95 - maximum).

VZW

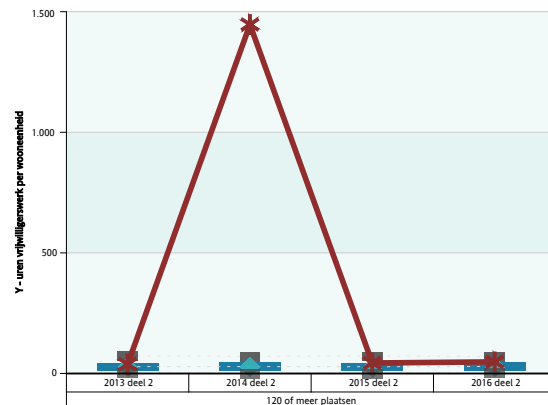


## Capaciteit:

78% van 225 woonzorgcentra met een gelijkaardige capaciteit heeft een lager of zelfde cijfer dan uw WZC.

Van alle woonzorgcentra met 120 of meer plaatsen zit:

- > 5% tussen 0,0 en 3,0 (minimum - P 5);
- > 15% tussen 3,0 en 12,7 (P 5 - P20);
- > 30% tussen 12,7 en 29,0 (P20 - P50);
- > 30% tussen 29,0 en 49,0 (P50 - P80);
- > 15% tussen 49,0 en 70,0 (P80 - P95);
- > 5% tussen 70,0 en 128,1 (P95 - maximum).

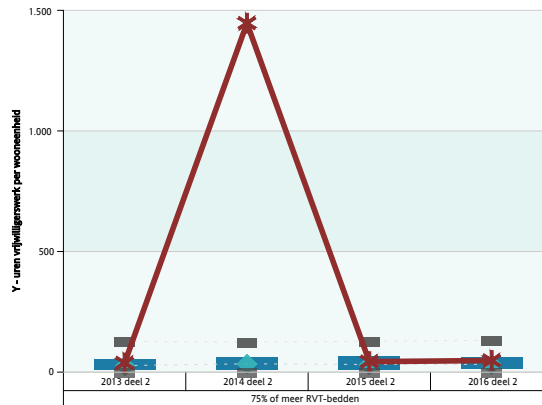


### Aandeel RVT:

64% van 107 woonzorgcentra met een gelijkaardig RVT-aandeel heeft een lager of zelfde cijfer dan uw WZC.

Van alle woonzorgcentra met 75% of meer RVT-bedden zit:

- > 5% tussen 0,0 en 0,0 (minimum - P 5);
- > 15% tussen 0,0 en 14,3 (P 5 - P20);
- > 30% tussen 14,3 en 32,4 (P20 - P50);
- > 30% tussen 32,4 en 66,4 (P50 - P80);
- > 15% tussen 66,4 en 131,7 (P80 - P95);
- > 5% tussen 131,7 en 237,8 (P95 - maximum).



### Urbanisatiegraad:

78% van 226 woonzorgcentra in sterk verstedelijkte gemeenten heeft een lager of zelfde cijfer dan uw WZC.

Van alle woonzorgcentra in sterk verstedelijkte gemeenten zit:

- > 5% tussen 0,0 en 0,0 (minimum - P 5);
- > 15% tussen 0,0 en 6,5 (P 5 - P20);
- > 30% tussen 6,5 en 22,4 (P20 - P50);
- > 30% tussen 22,4 en 48,8 (P50 - P80);
- > 15% tussen 48,8 en 91,6 (P80 - P95);
- > 5% tussen 91,6 en 299,8 (P95 - maximum).

### Sterk verstedelijkte gemeenten

